



# **SUPERSONIK**

Bogotá –Colombia Marzo 2026

# UN REFERENTE URBANO

Calle 26 #13B-37. Bogotá

En el corazón del nuevo eje de desarrollo urbano.

**Una oportunidad única de inversión**  
en una de las zonas con mayor  
valorización de la ciudad.

Conexión directa con la Estación 13 del  
Metro Regiotram y calle 26  
Alta demanda. Excelente movilidad.  
Crecimiento sostenido del valor  
inmobiliario.

**Diseñado por Didier Rincón Arquitectos**  
+104 proyectos ejecutados +-1.200.000 m<sup>2</sup>  
construidos.

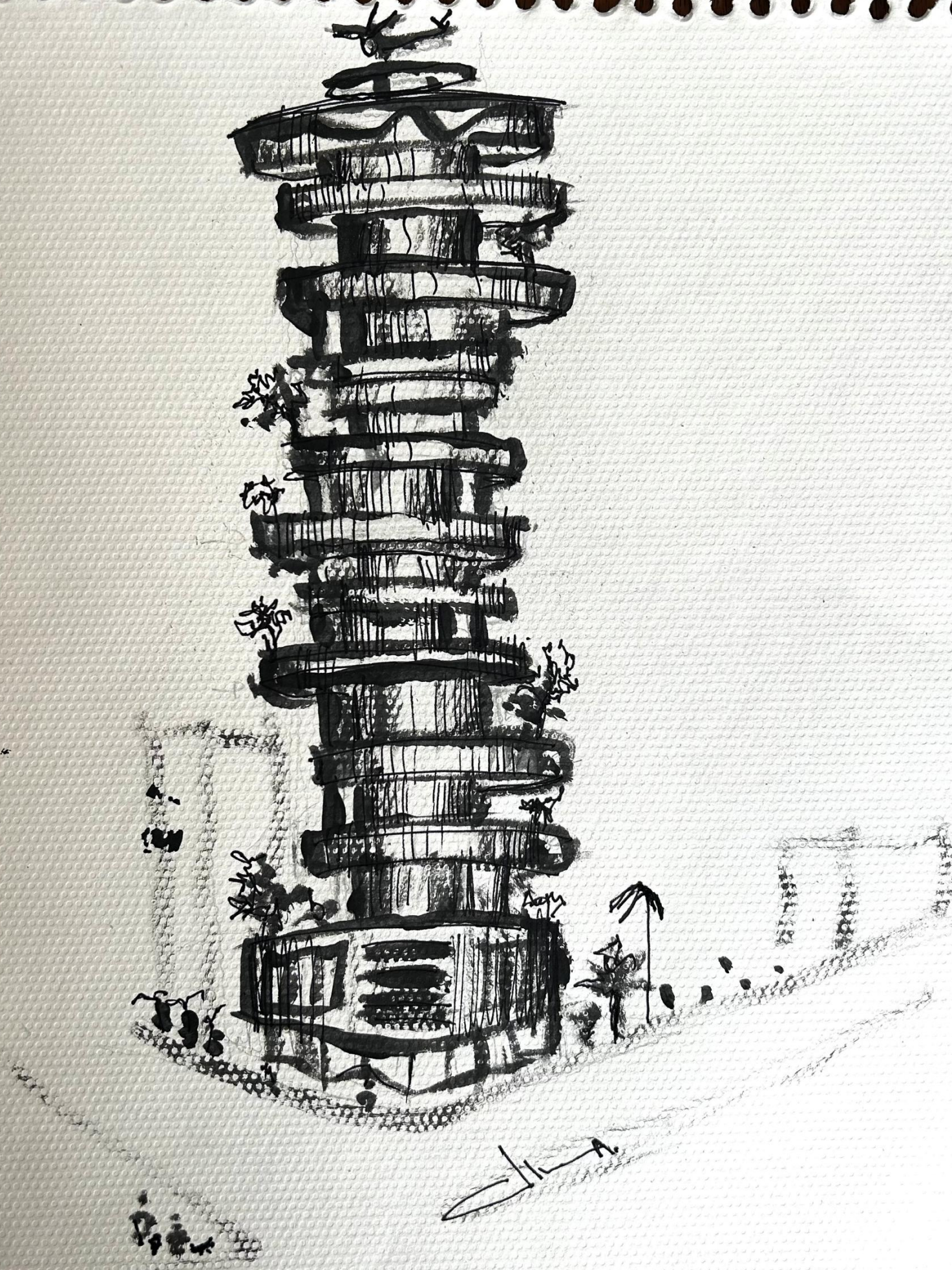
Arquitectura icónica. Funcionalidad.  
Visión urbana.

Más que un edificio, un proyecto para:  
**Vivir. Invertir. Projectarse al futuro.**

didier rincón   
ARQUITECTOS



SKETCH



# APARTAMENTOS EN VENTA

Calle 26# 13b-37  
Bogota - Colombia



47 pisos



62 habitaciones Hoteleras  
Area promedio 32m2



231  
apartamentos



Desde 30m2 a 79 m2 de 1,2 y 3  
alcobass



Desde  
\$368.000.000



# UBICACIÓN PRIVILEGIADA

JUNTO A LA ESTACIÓN DEL METRO Y PRINCIPALES EJES VIALES DE LA CIUDAD.



Crédito: Renobo



# UBICACIÓN PRIVILEGIADA

JUNTO A LA ESTACIÓN DEL METRO Y PRINCIPALES EJES VIALES DE LA CIUDAD.



117.986 m<sup>2</sup>  
**DOTACIONAL Y SERVICIOS**



21.568 m<sup>2</sup>  
**COMERCIO**



3.052 un  
**VIVIENDA VIS/NO VIS**

- Áreas de Manejo Diferenciado
- Estación Metro
- Estación Cable Aéreo
- Estación Regiotram
- Estación Transmilenio
- Plataforma que cubre la Calle 26

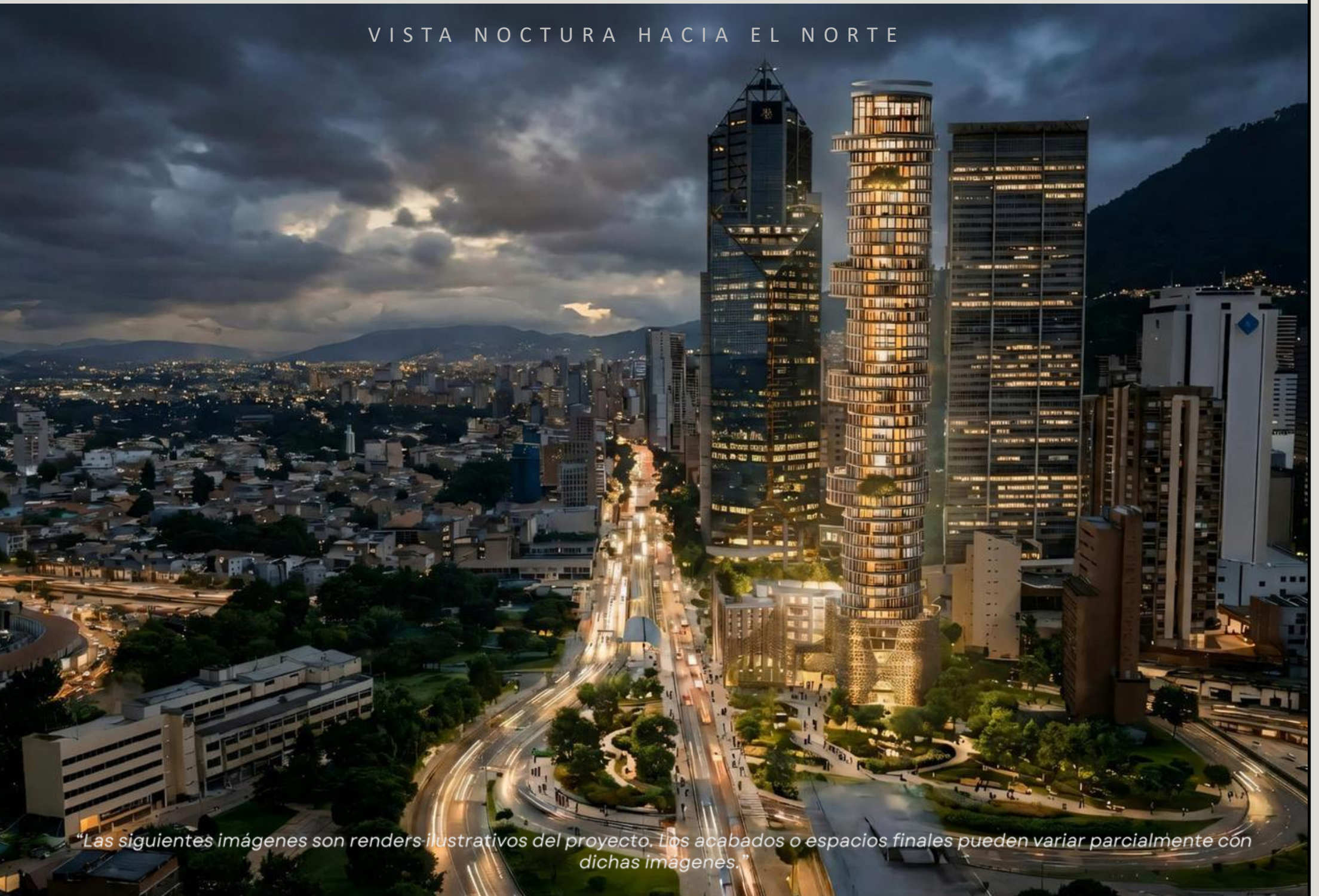
Crédito: Renobo



# UN NUEVO REFERENTE URBANO

TORRE ICÓNICA DE USO MIXTO CON TERRAZAS  
VERDES Y VISTAS 360°

VISTA NOCTURNA HACIA EL NORTE



*“Las siguientes imágenes son renders ilustrativos del proyecto. Los acabados o espacios finales pueden variar parcialmente con dichas imágenes.”*

## AMENIDADES PREMIUM CLUB HOUSE

- Cuarto de Conductores y empleados semisotano
- Lobby: dos front desk Corta estadia y vivienda
- Spa piso 6
- Turco hombres
- Turco Mujeres
- Zona de Recuperación independientes
- Sauna Mujeres
- Sauna hombres
- Guardería de mascotas
- Masajes mujeres
- Masajes Hombres
- Vestieres baños y duchas
- Gran Salón de fiestas con cocineta
- Baños para salon
- Oficina Administración
- Coworking
- Sala de juntas
- Gimnasio
- Lavandería con sala de tv en piso 8
- Bar Kitchen y salon de Juegos
- Guarderia de mascotas
- Terraza con sendero
- Teatrino al aire libre
- Parque de niños
- Zona de BBQ
- Parqueaderos en sotanos y
- Helipuerto para evacuacion



*Las siguientes imágenes son renders ilustrativos del proyecto. Los acabados o espacios finales pueden variar parcialmente con dichas imágenes.*

## SUPERSONIK

Una nueva forma de habitar la ciudad.

Un punto de encuentro entre vivienda, hospitalidad y vida urbana. Cada espacio está diseñado para generar dinamismo, bienestar y calidad de vida.

Aquí, el tiempo se reorganiza: trabajo, descanso y disfrute conviven en un mismo entorno. Sus programas se articulan en una experiencia continua, de lo privado a lo colectivo.

Ubicado estratégicamente junto a los sistemas de transporte masivo: **Metro – TransMilenio – Regiotram.** La movilidad es inmediata, accesible y eficiente, **Reduciendo la dependencia del automóvil** y fortaleciendo su relación con la ciudad.

Más que un conjunto de usos, es un ecosistema urbano para quienes buscan proyección, movimiento y permanencia.

Supersonik no solo alberga funciones. Construye relaciones. Activa el entorno. Proyecta futuro. **Un proyecto que transforma el sector y se consolida como un nuevo nodo de vida urbana en Bogotá.**



# SEMISOTANO

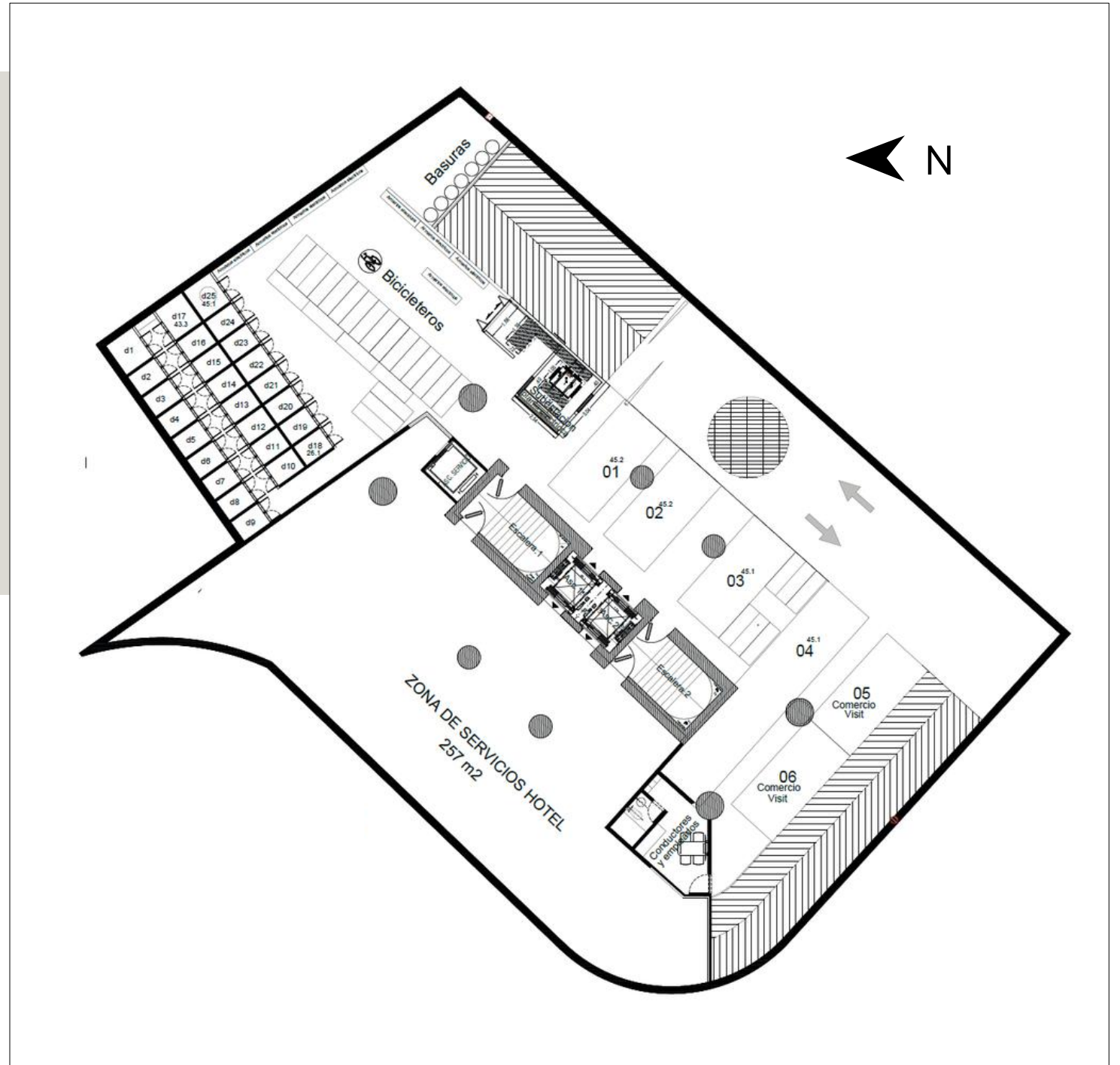
Zona de Parquaderos

**Bicicleteros**

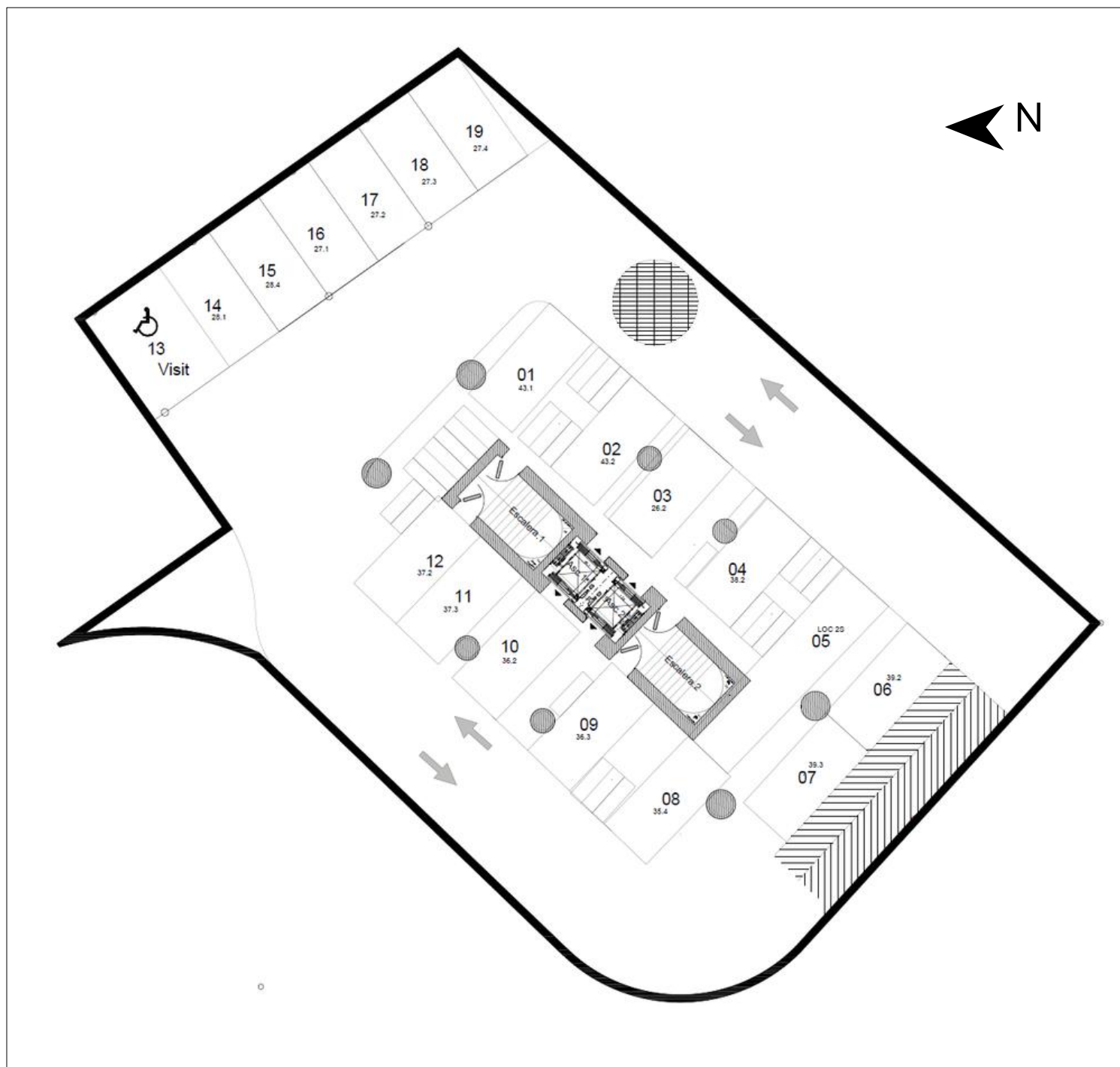
**Depositos**

Ascensores y escaleras

Zona de servicios



# SOTANO 1



Zona de Parquaderos

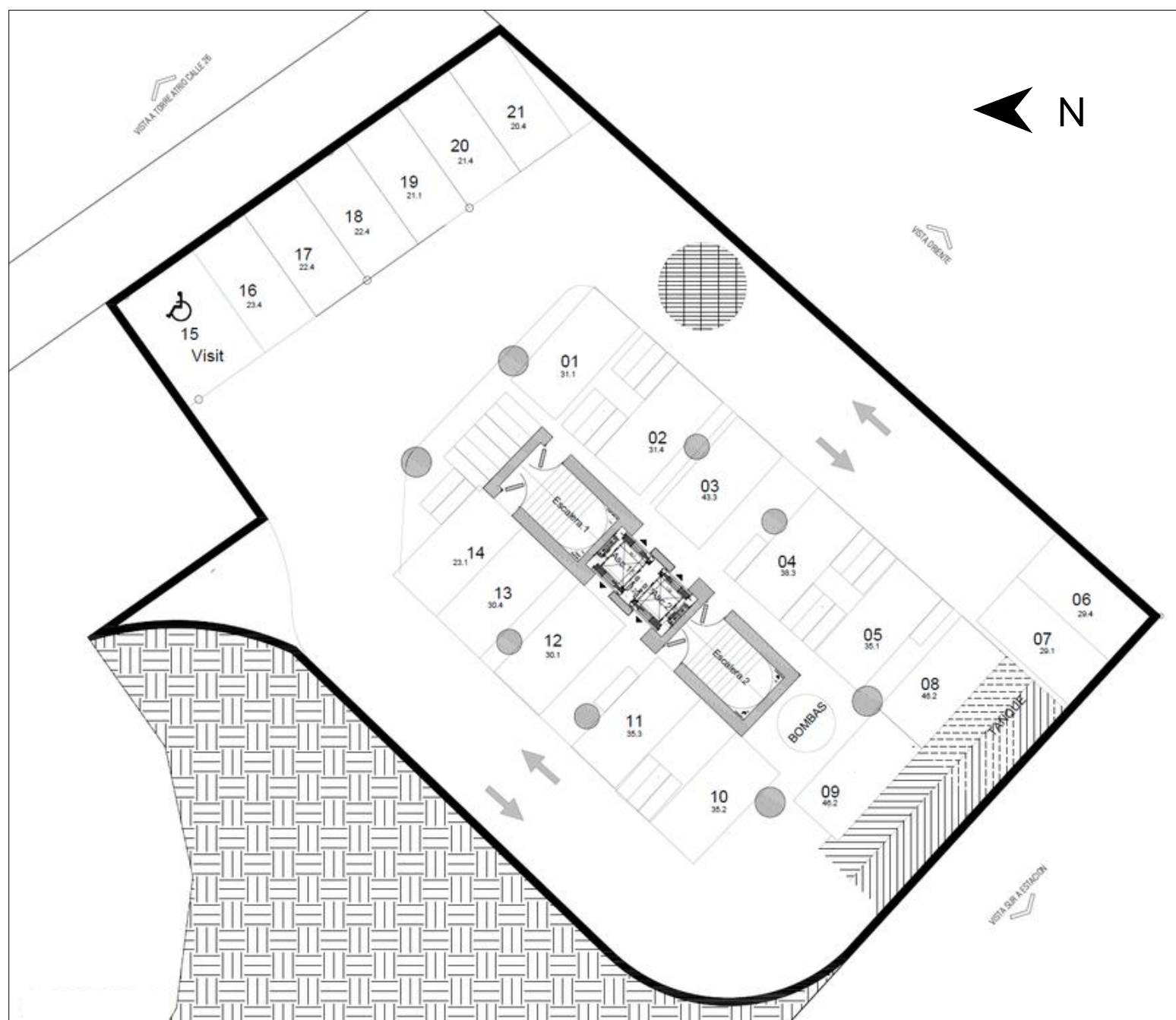
Bicicleteros

Ascensores y escaleras



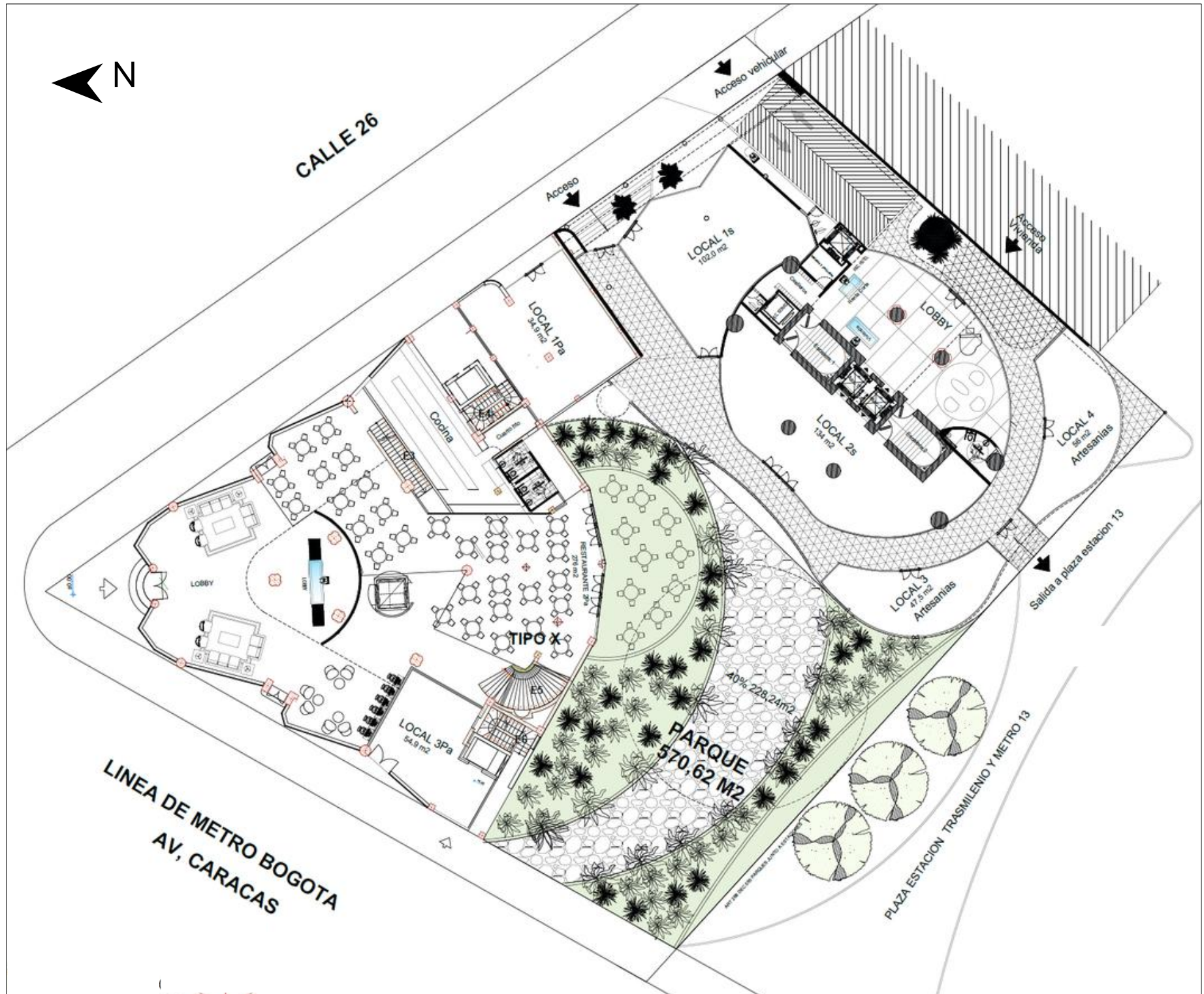
*“Las siguientes imágenes son renders ilustrativos del proyecto. Los acabados o espacios finales pueden variar parcialmente con dichas imágenes.”*

# SOTANO 2



- Zona de Parquaderos
- Bicicleteros
- Ascensores y escaleras

# PLANTA NIVEL 1 Acceso Lobby y Parque

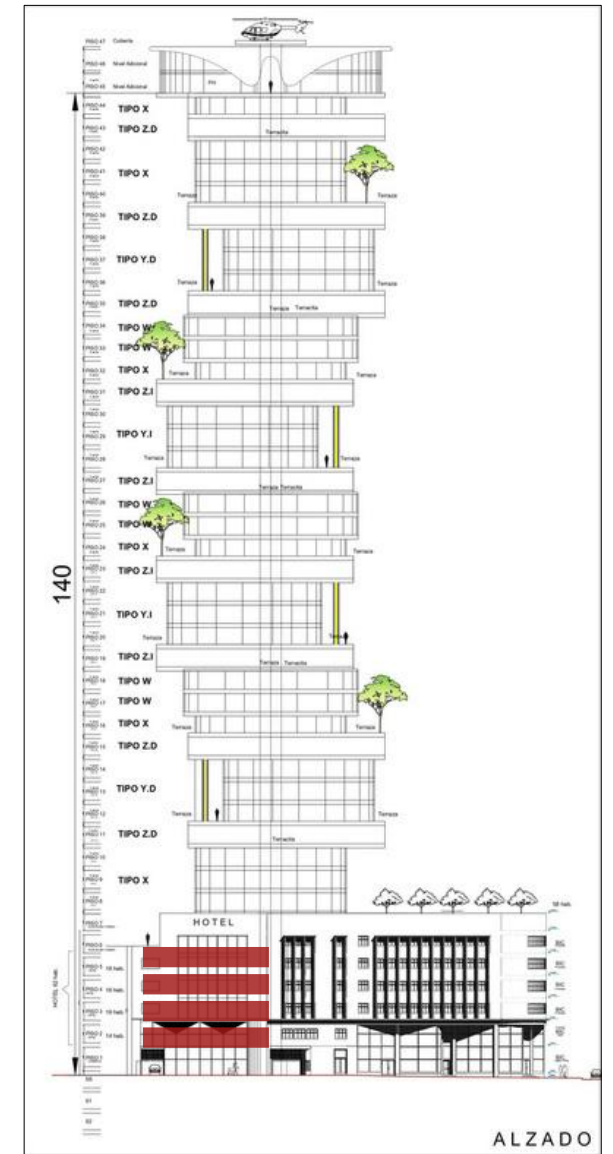


## RENDER LOBBY



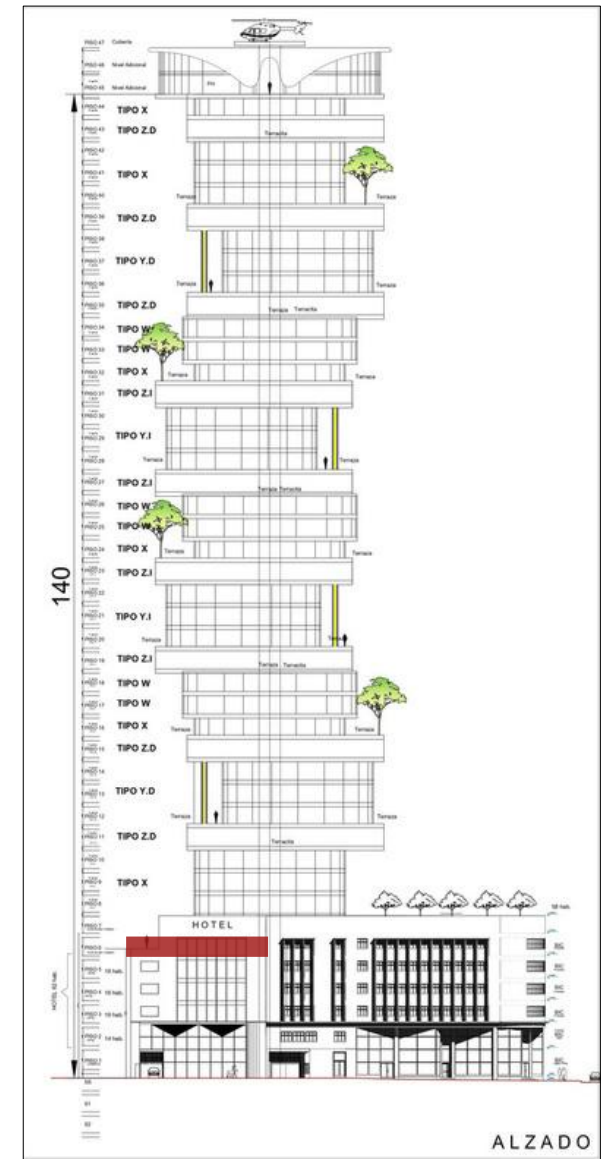
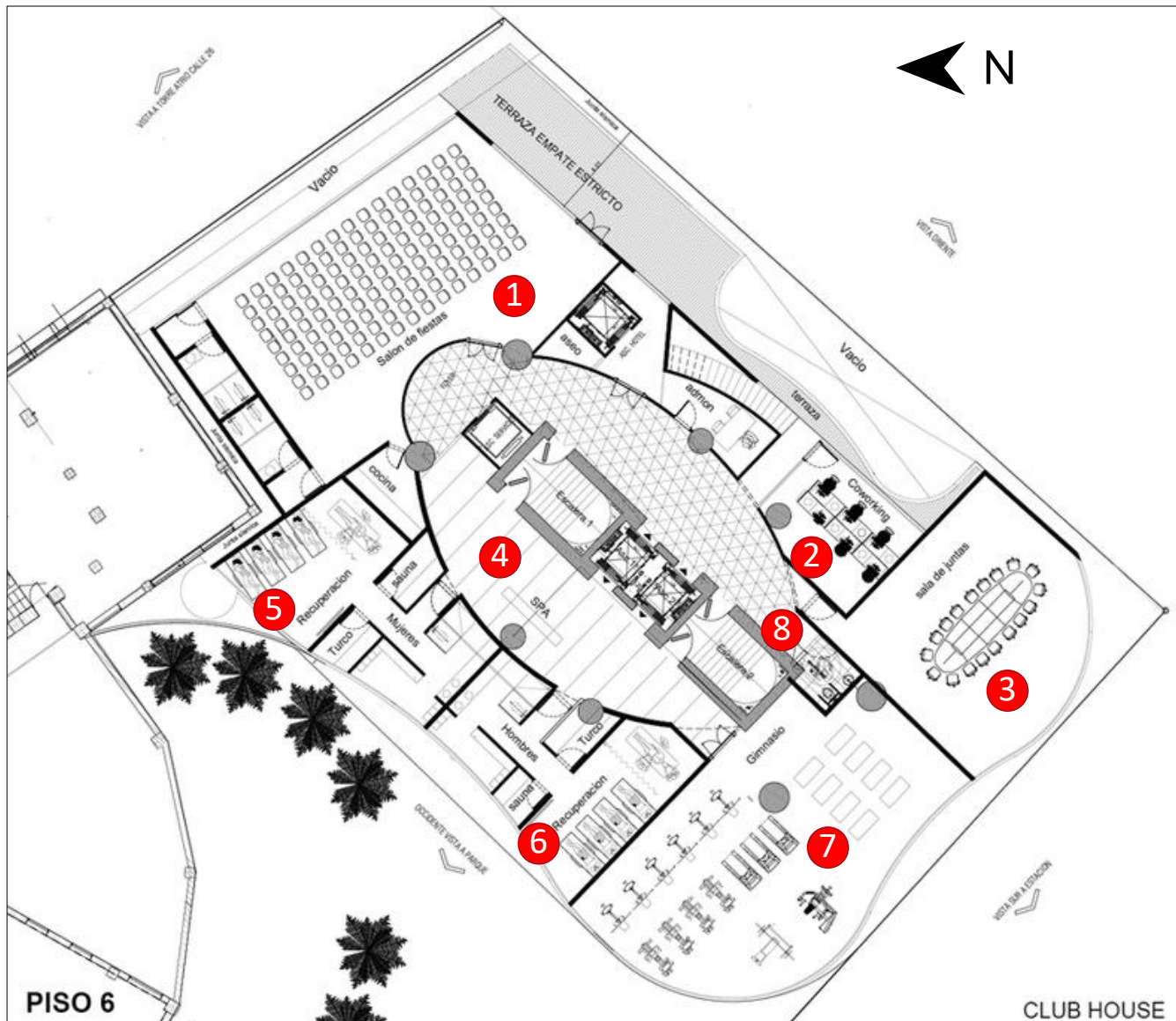
*“Las siguientes imágenes son renders ilustrativos del proyecto. Los acabados o espacios finales pueden variar parcialmente con dichas imágenes.”*

# PLANTA NIVEL 2,3,4 Y 5



# PLANTA NIVEL 6

- 1 – Salón de fiestas
- 2 – Coworking
- 3 – Sala de juntas
- 4 – Lobby Spa
- 5 – Zonas húmedas y spa mujeres
- 6 – Zonas húmedas y spa hombres
- 7 – Gimnasio
- 8 – Baño



## LOBBY SPA Y ZONAS HUMEDAS



*"Las siguientes imágenes son renders ilustrativos del proyecto. Los acabados o espacios finales pueden variar parcialmente con dichas imágenes."*

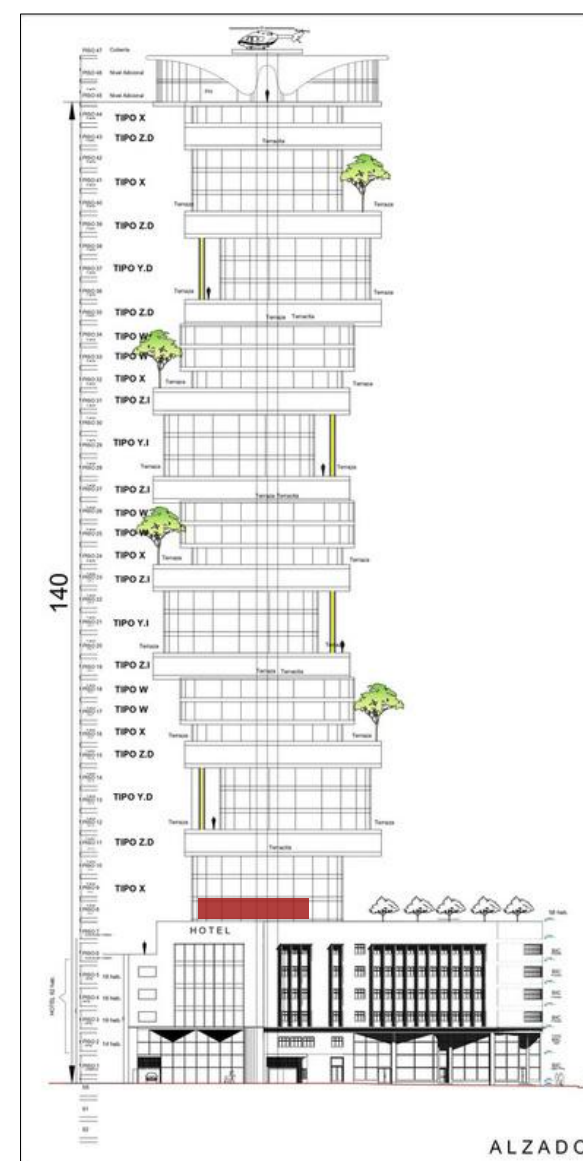
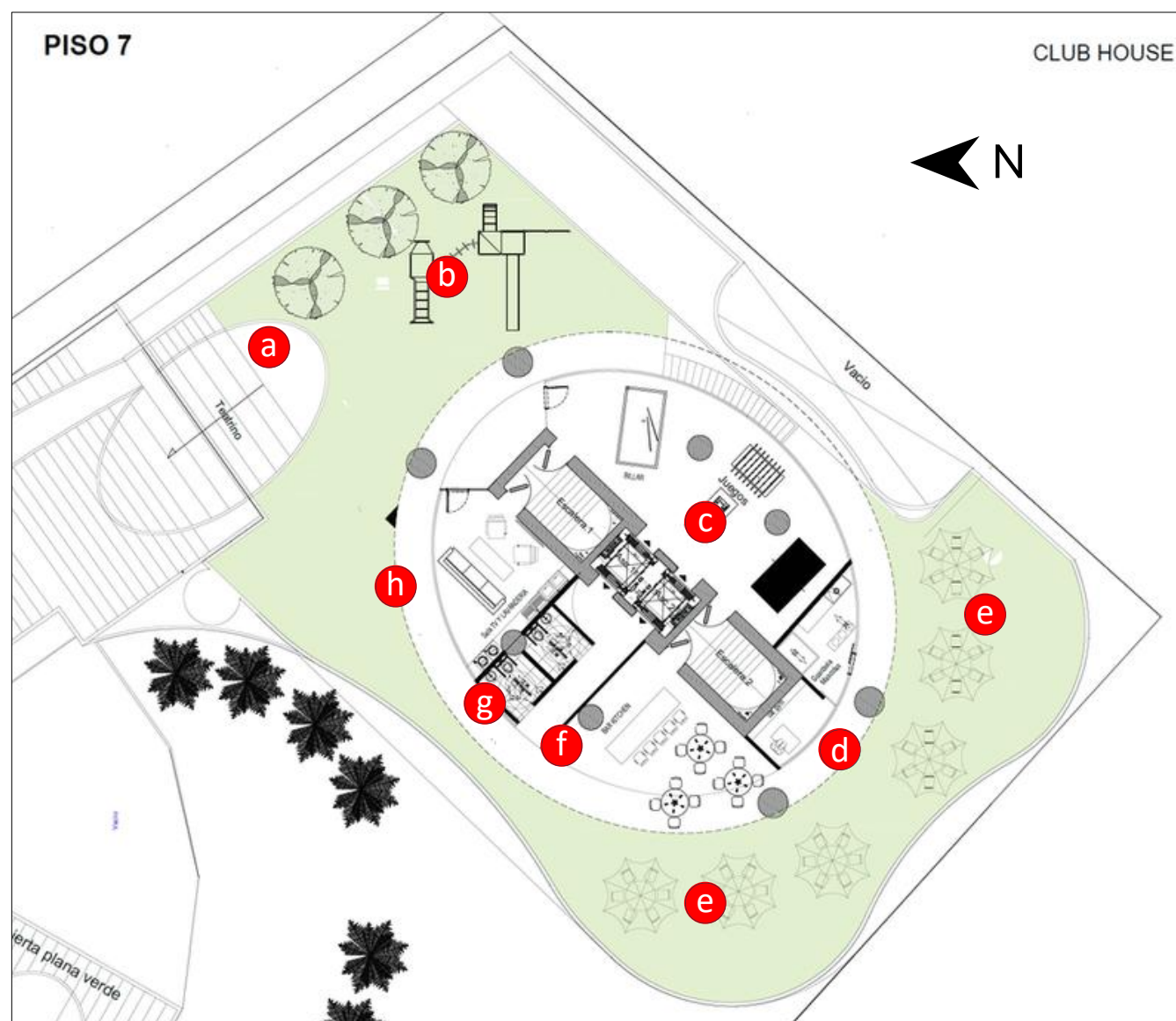
## BAR KITCHEN PISO 7



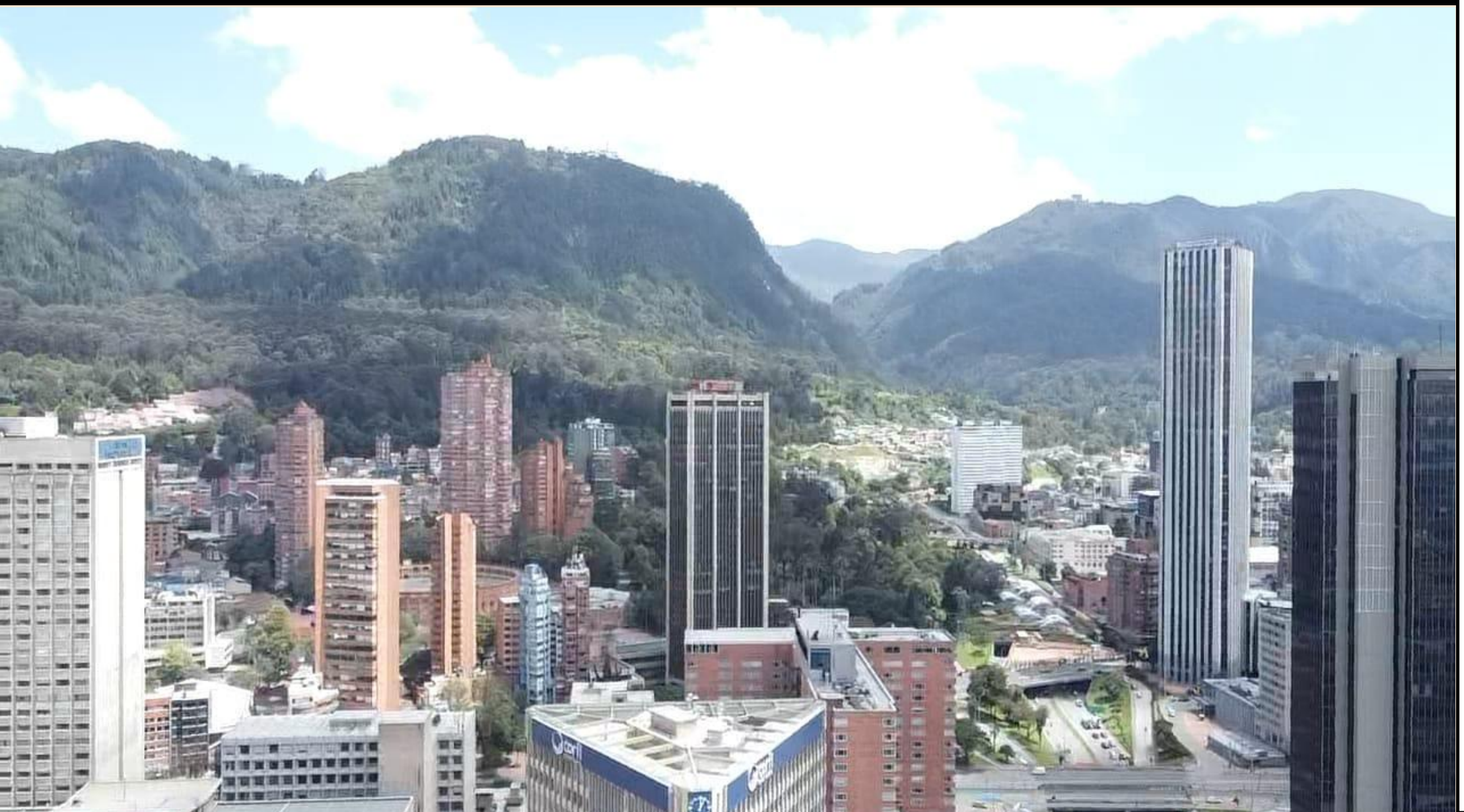
*“Las siguientes imágenes son renders ilustrativos del proyecto. Los acabados o espacios finales pueden variar parcialmente con dichas imágenes.”*

# PLANTA NIVEL 7

- a . Teatrino
- b. Parque Infantil
- c. Sala de juegos
- d . Guarderia mascotas
- e. BBQ
- f. Bar kitchen
- g. Baños
- h. Sala tv y lavanderia



VISTA ORIENTE



VISTA SUR



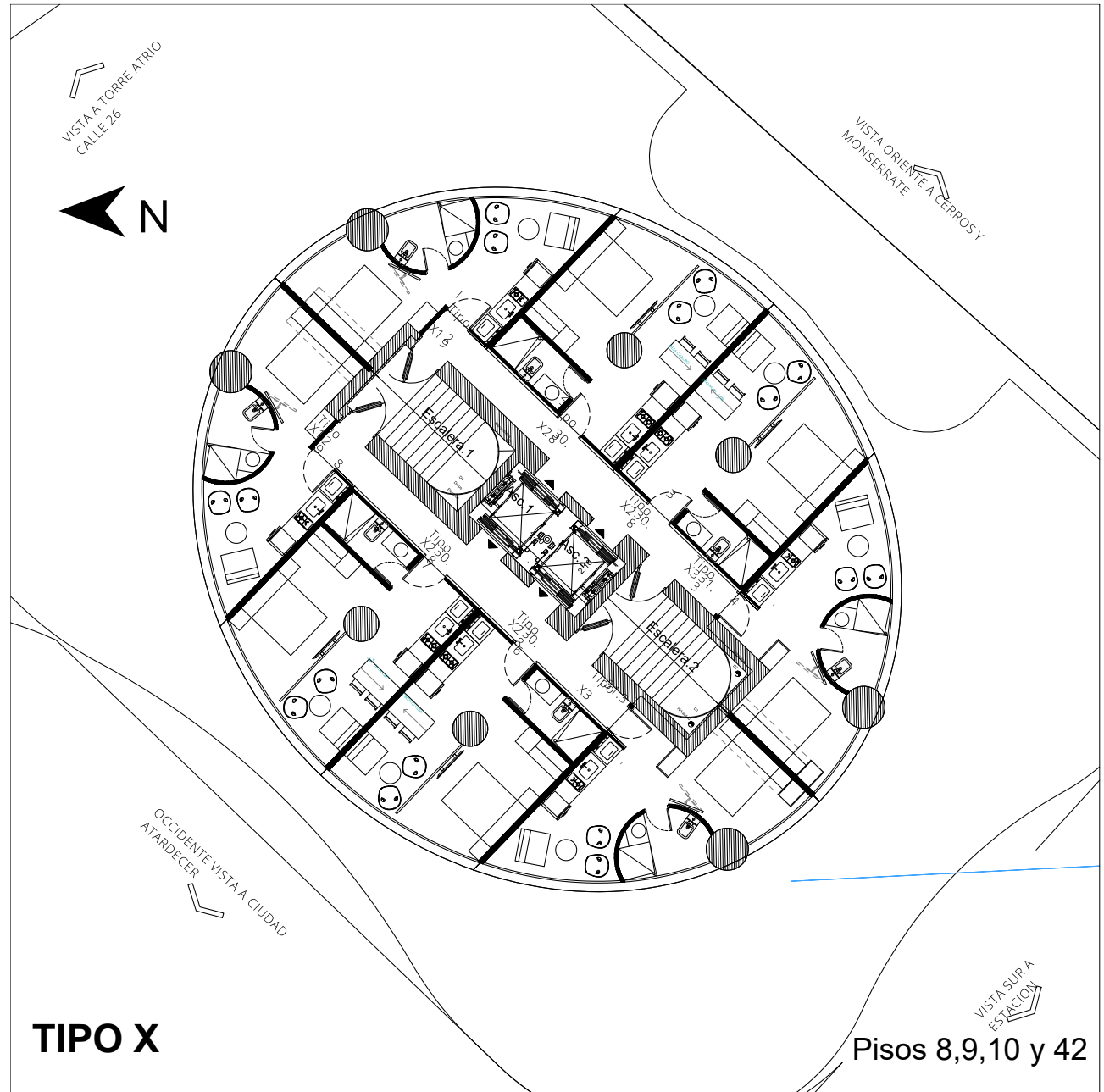
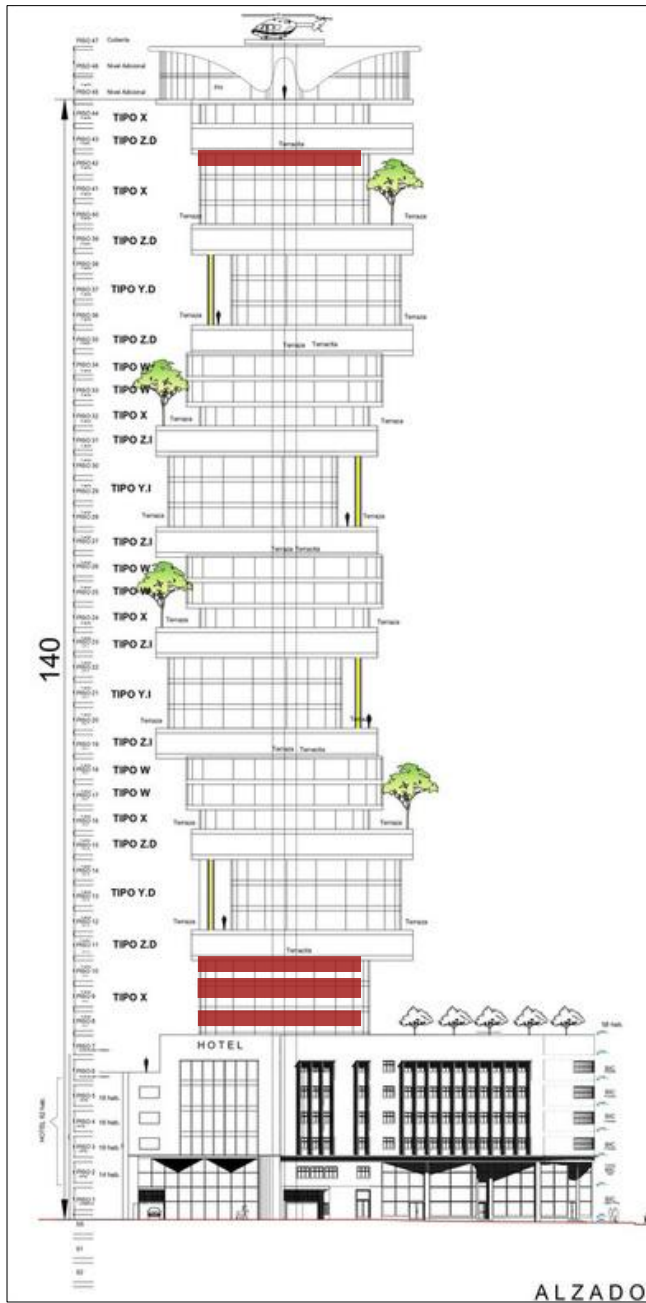
VISTA NORTE



VISTA OCCIDENTE



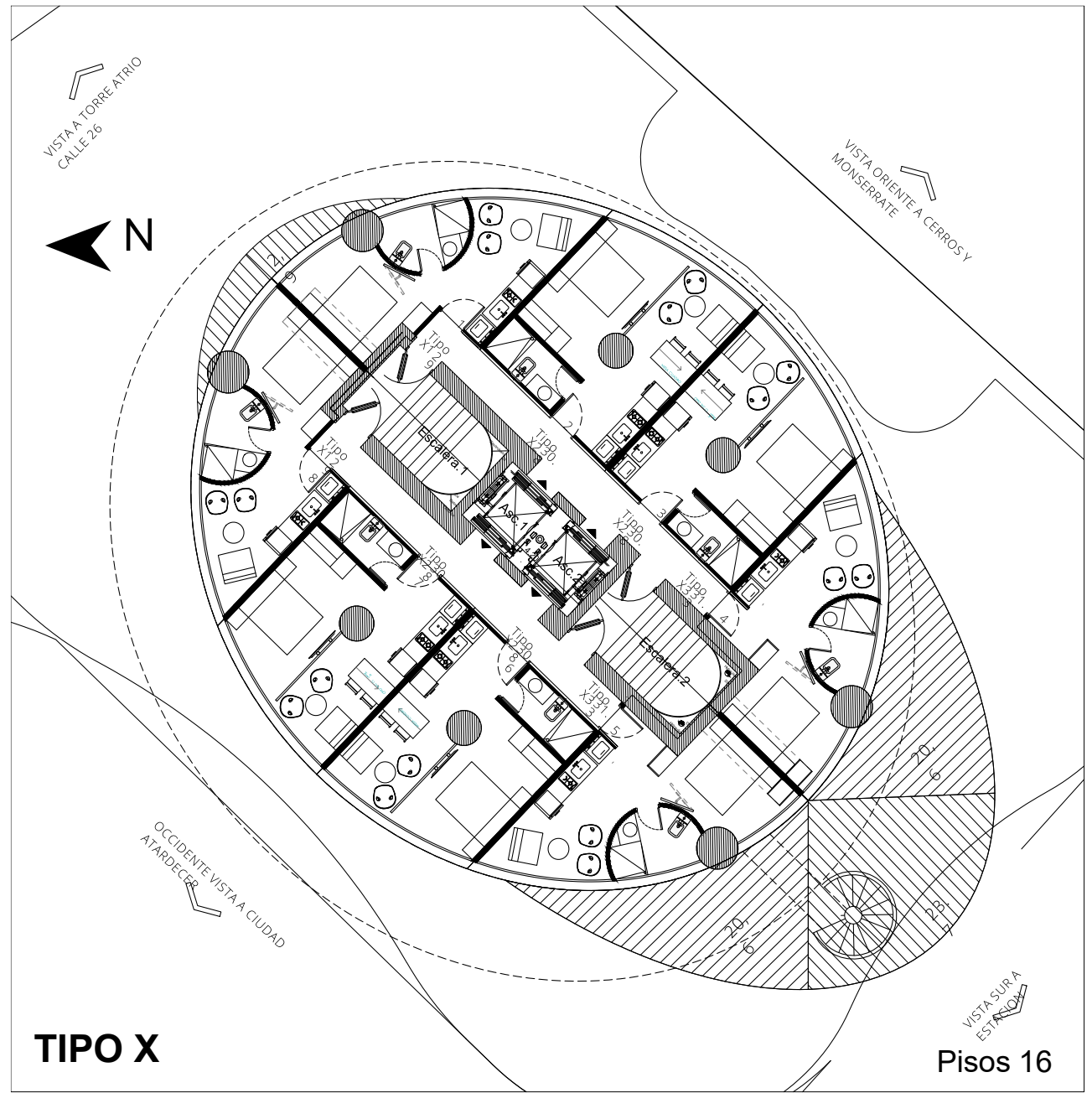
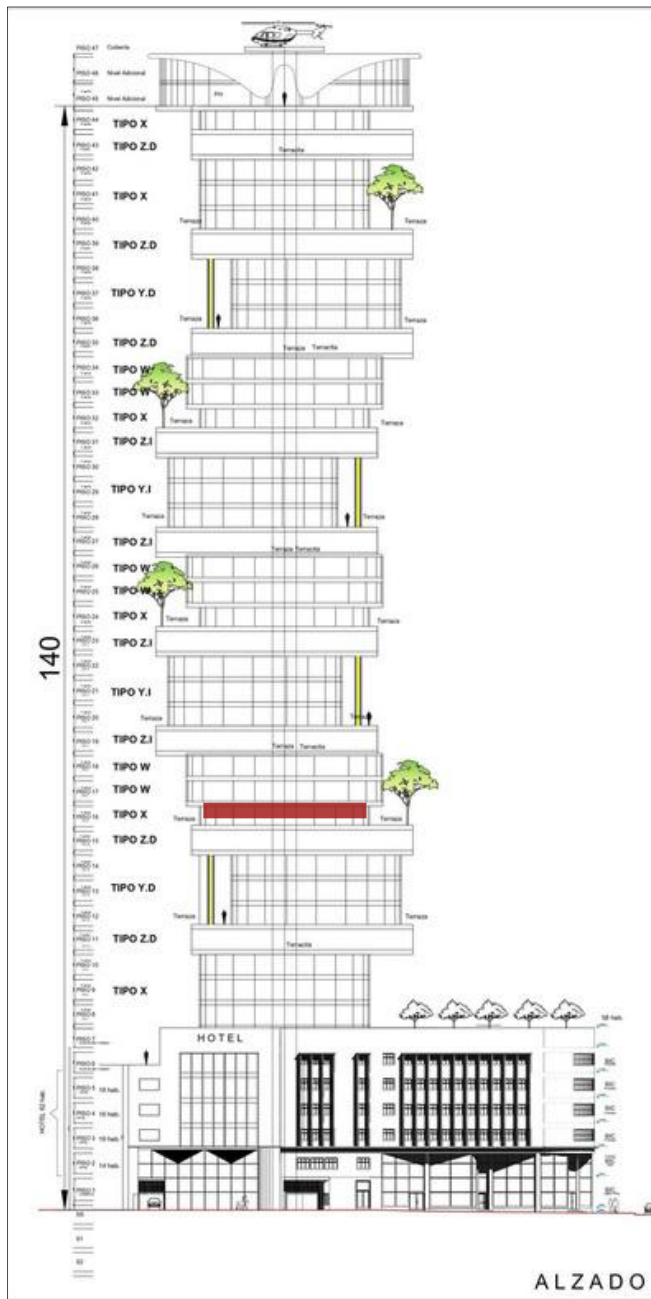
# PLANTA TIPO X



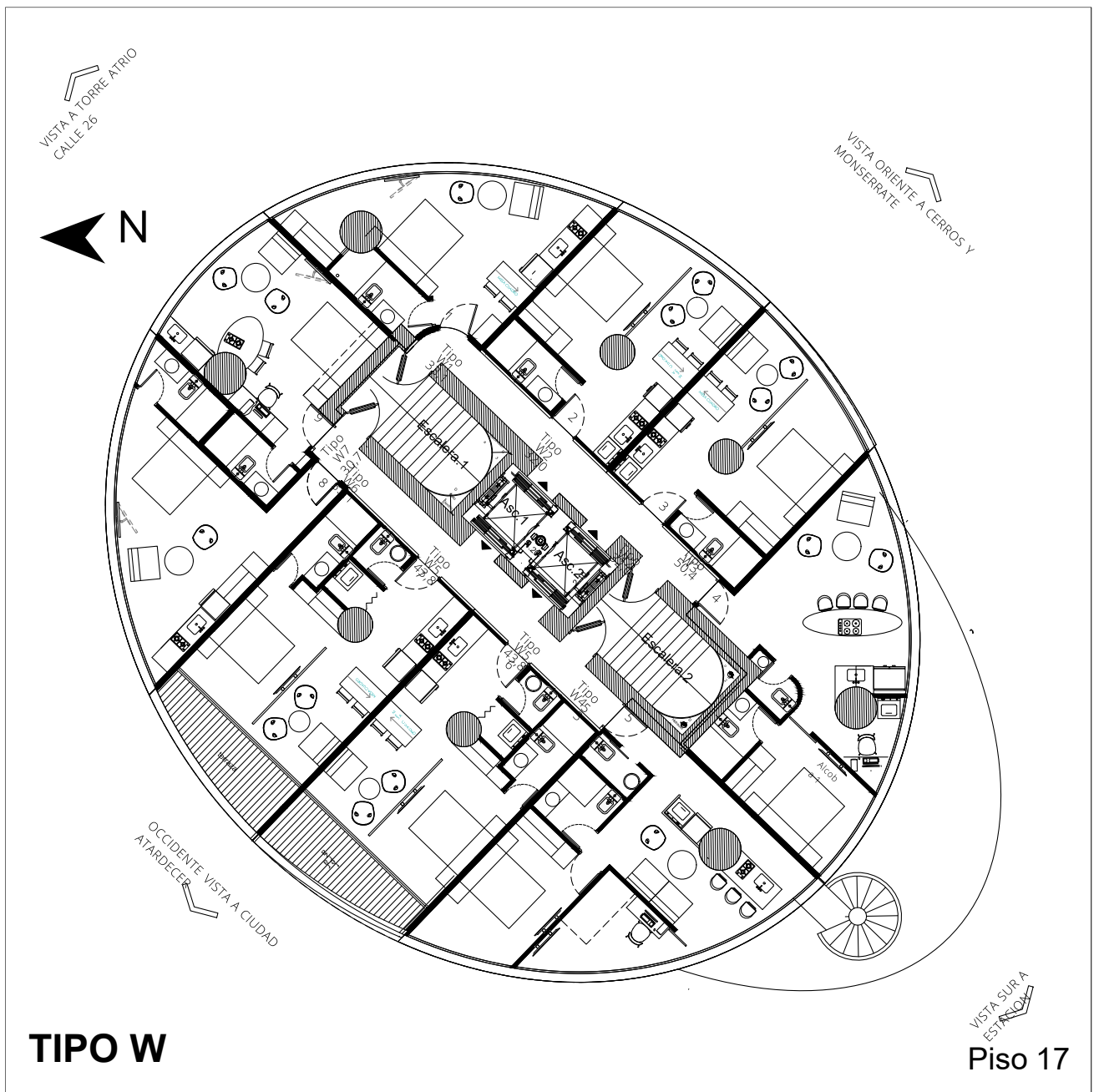
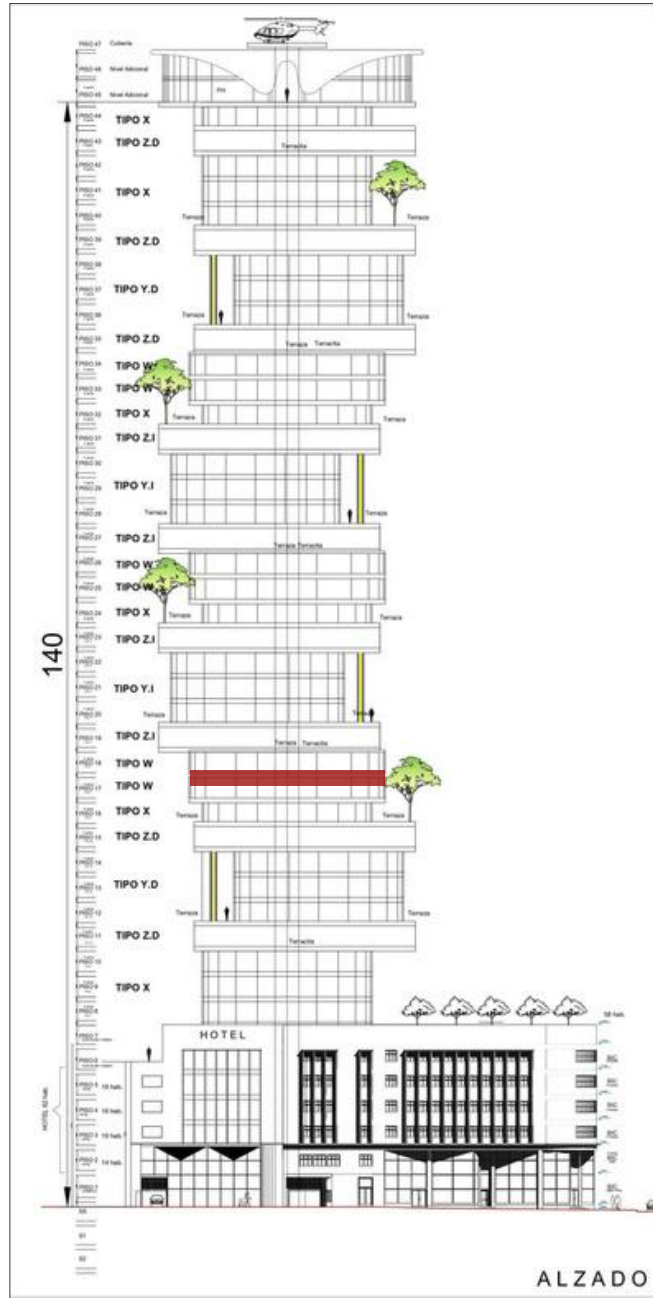


# PLANTA TIPO X

## Apartamentos con terrazas

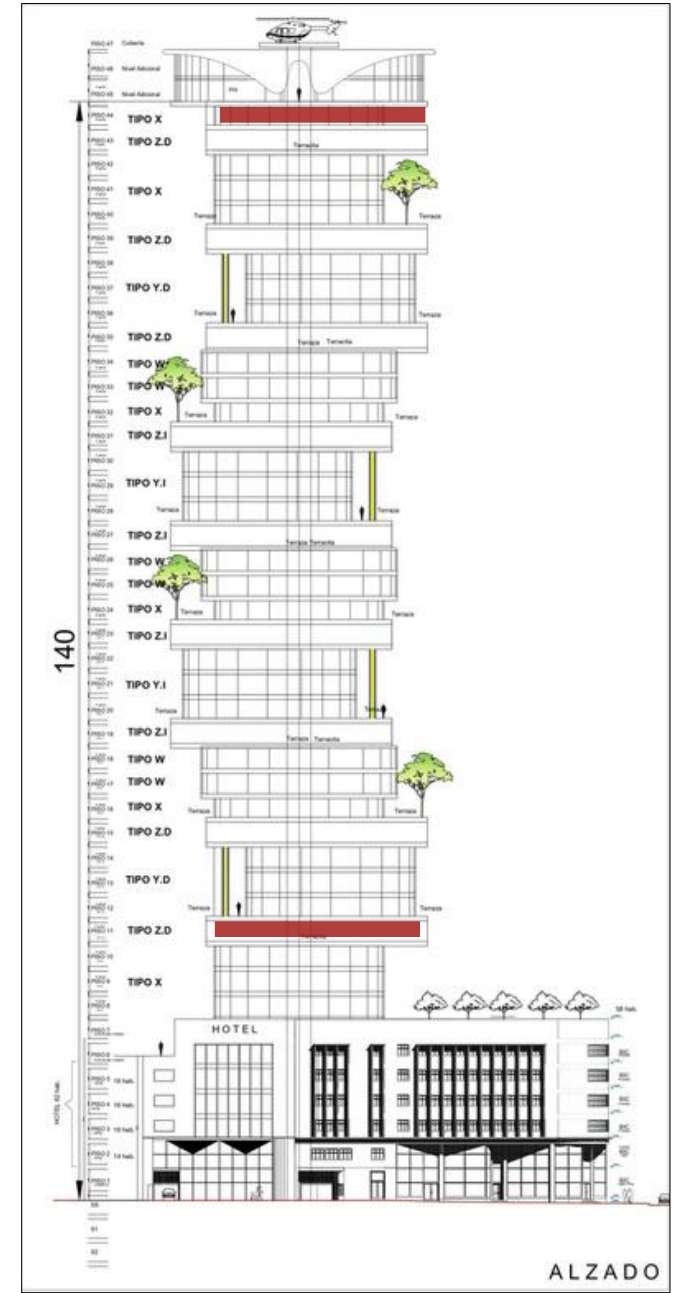
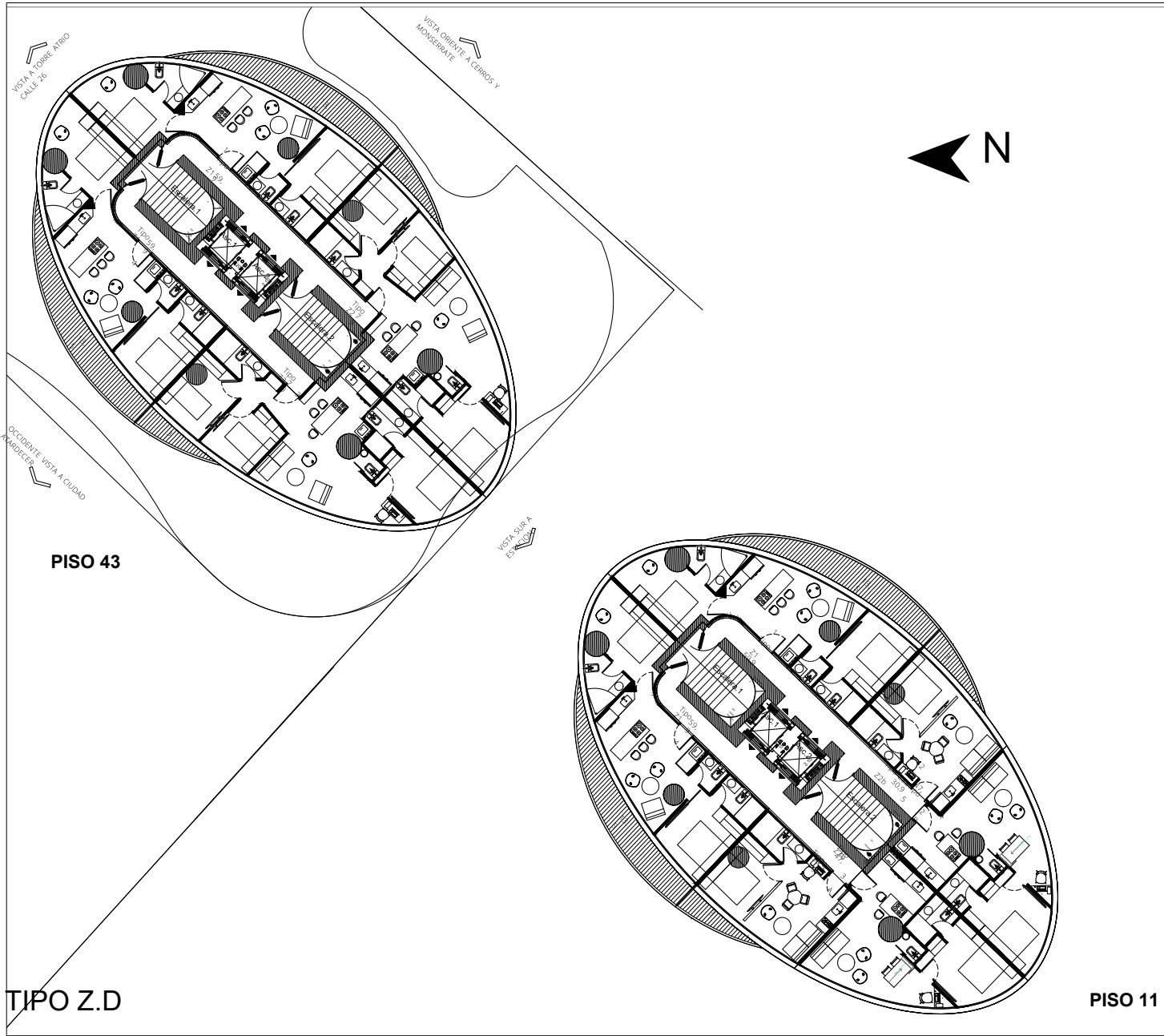


# PLANTA TIPO W



# PLANTAS TIPO Z-D

## Apartamentos con terrazas



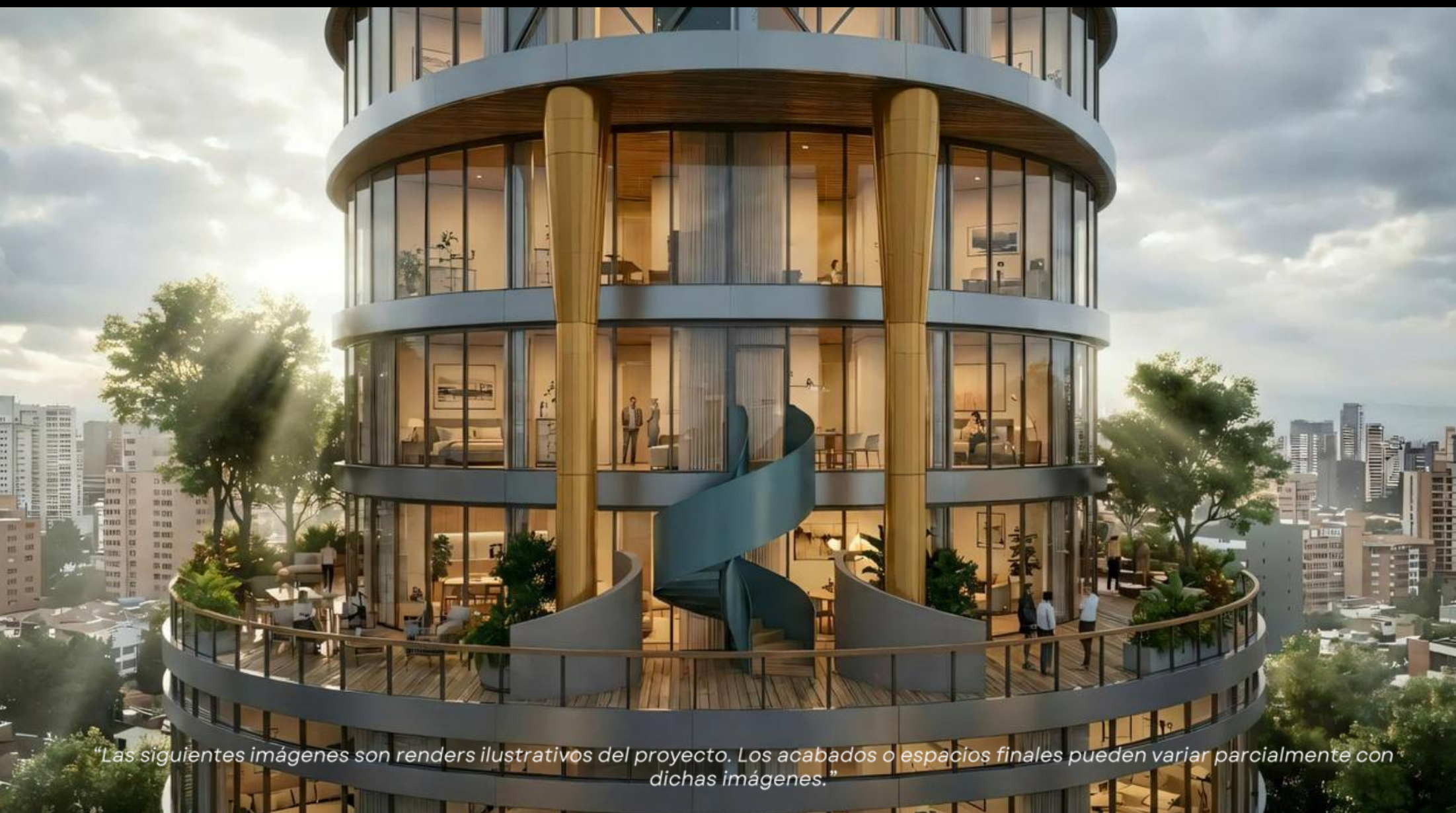
SALA – COCINA APARTAMENTO  
TIPO Y-1



*“Las siguientes imágenes son renders ilustrativos del proyecto. Los acabados o espacios finales pueden variar parcialmente con dichas imágenes.”*

# APARTAMENTOS CON TERRAZAS

## VISTA APTO TIPO Y2



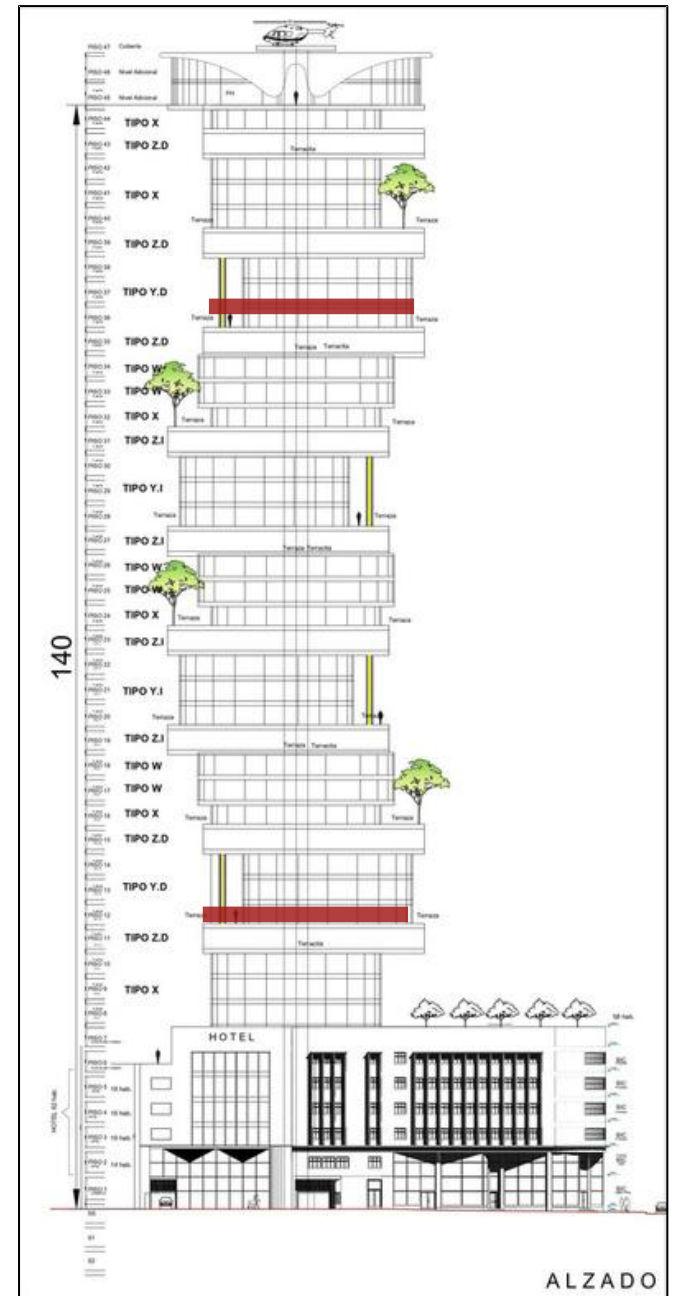
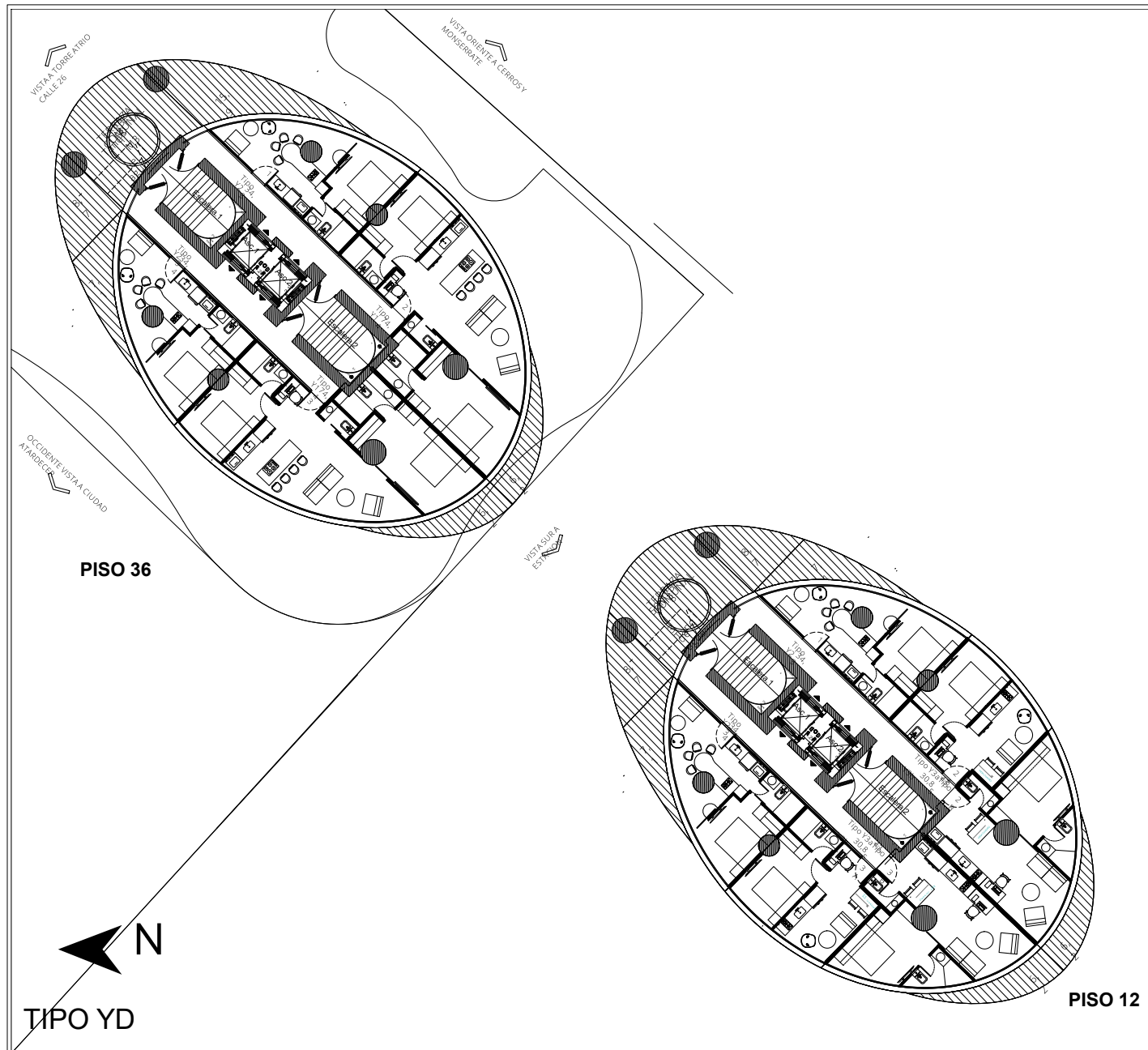
*“Las siguientes imágenes son renders ilustrativos del proyecto. Los acabados o espacios finales pueden variar parcialmente con dichas imágenes.”*

RENDER INTERIOR APTO  
VISTA APTO TIPO Y2



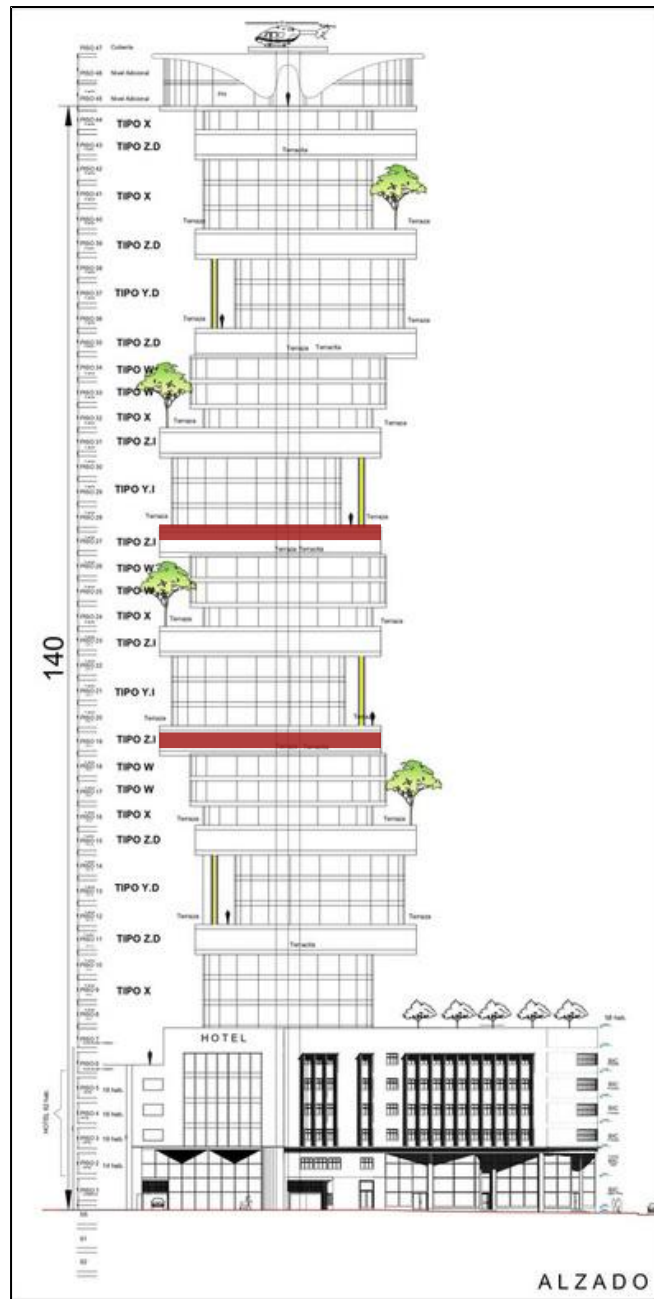
# PLANTA TIPO Y-D

## Apartamentos con terrazas

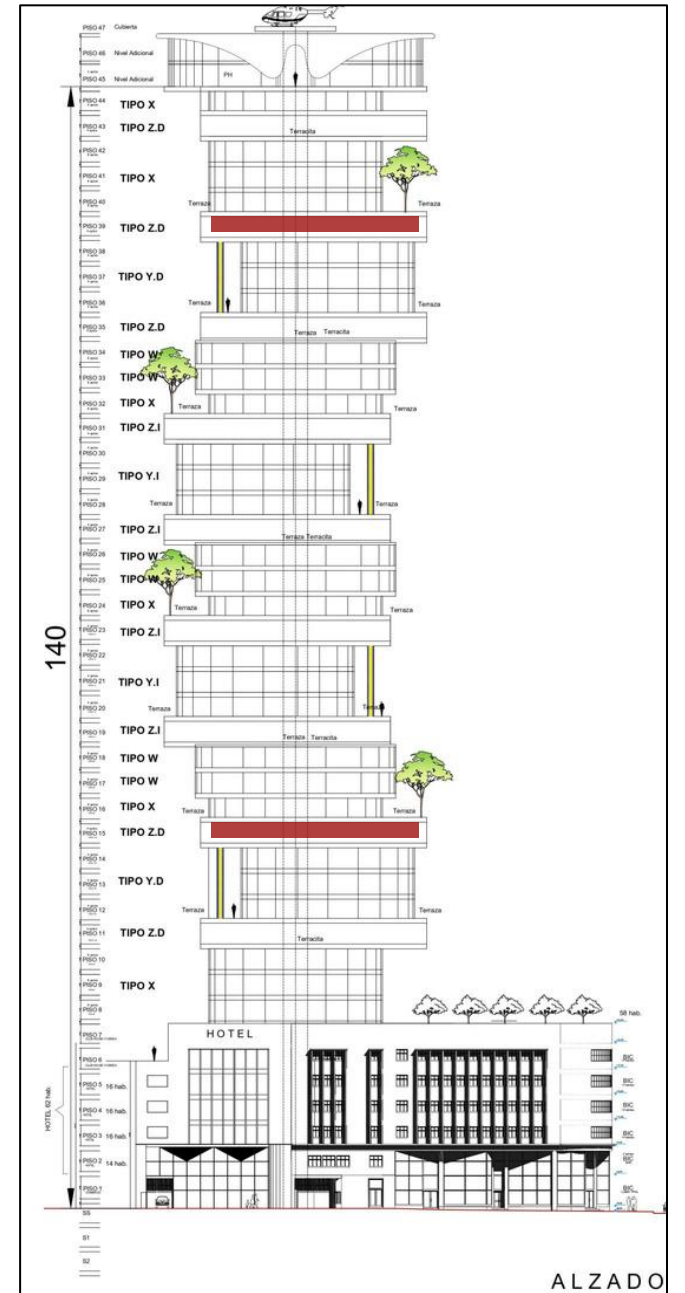
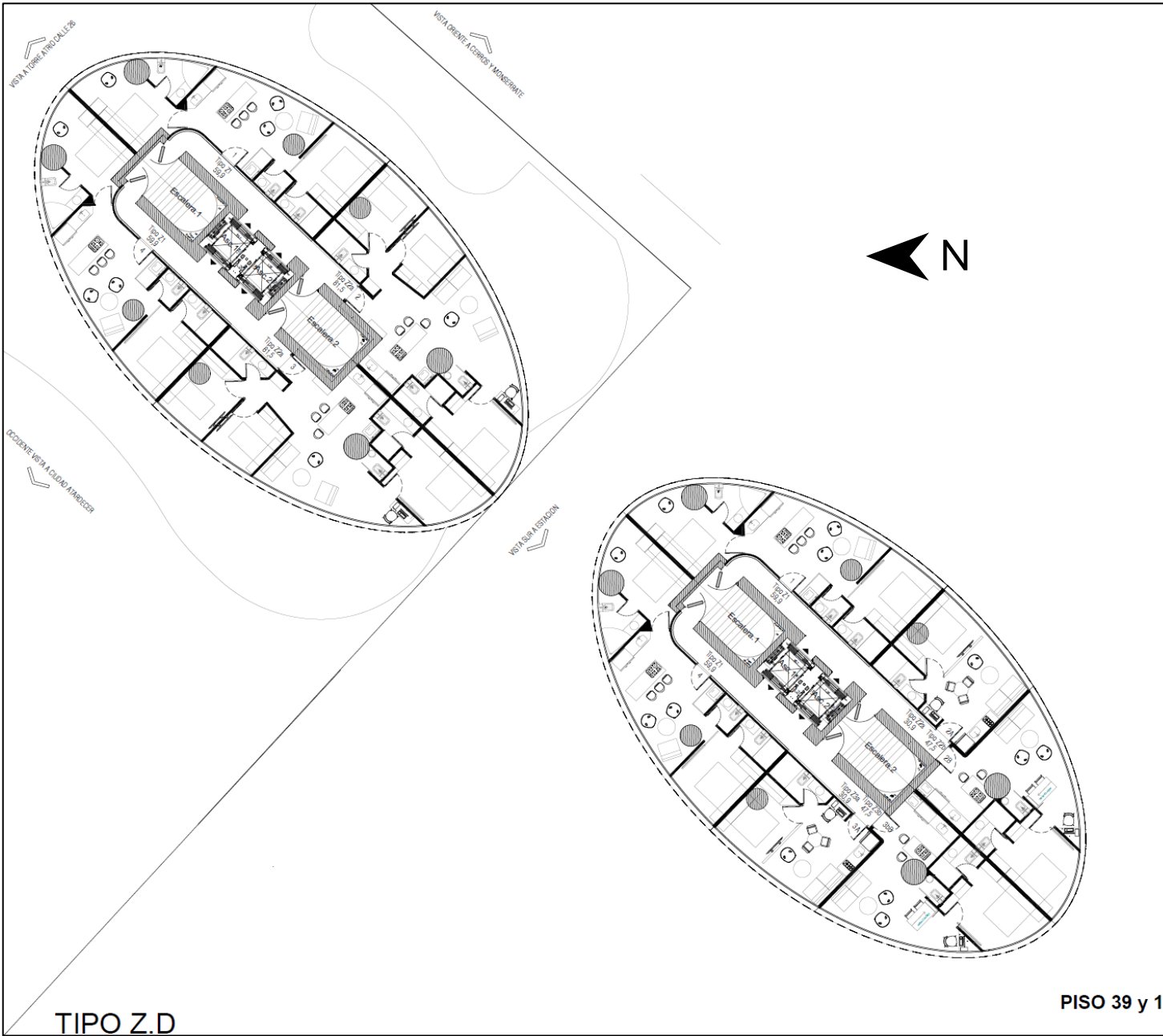


# PLANTA TIPO Z-I

## Apartamentos con terrazas

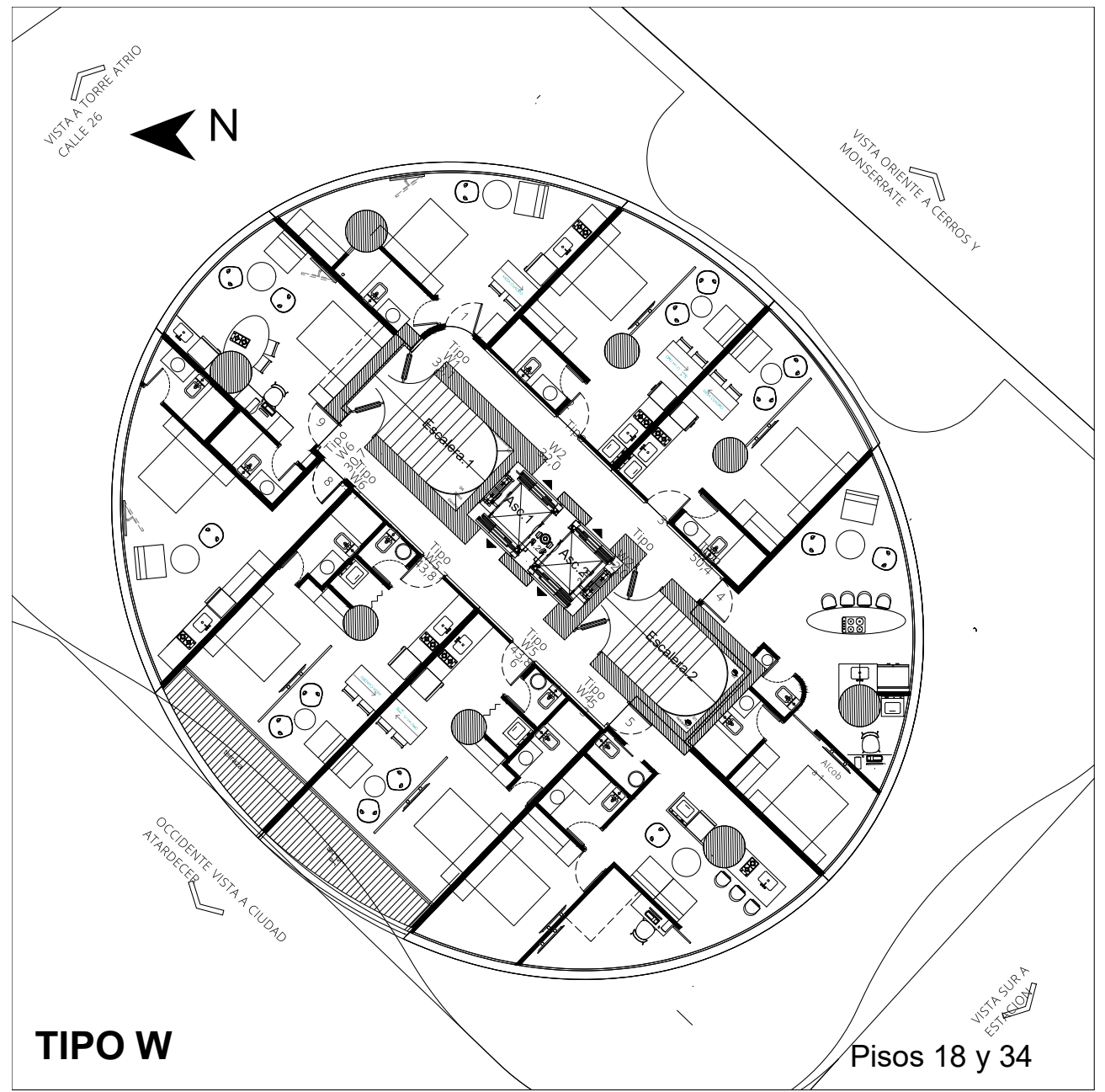
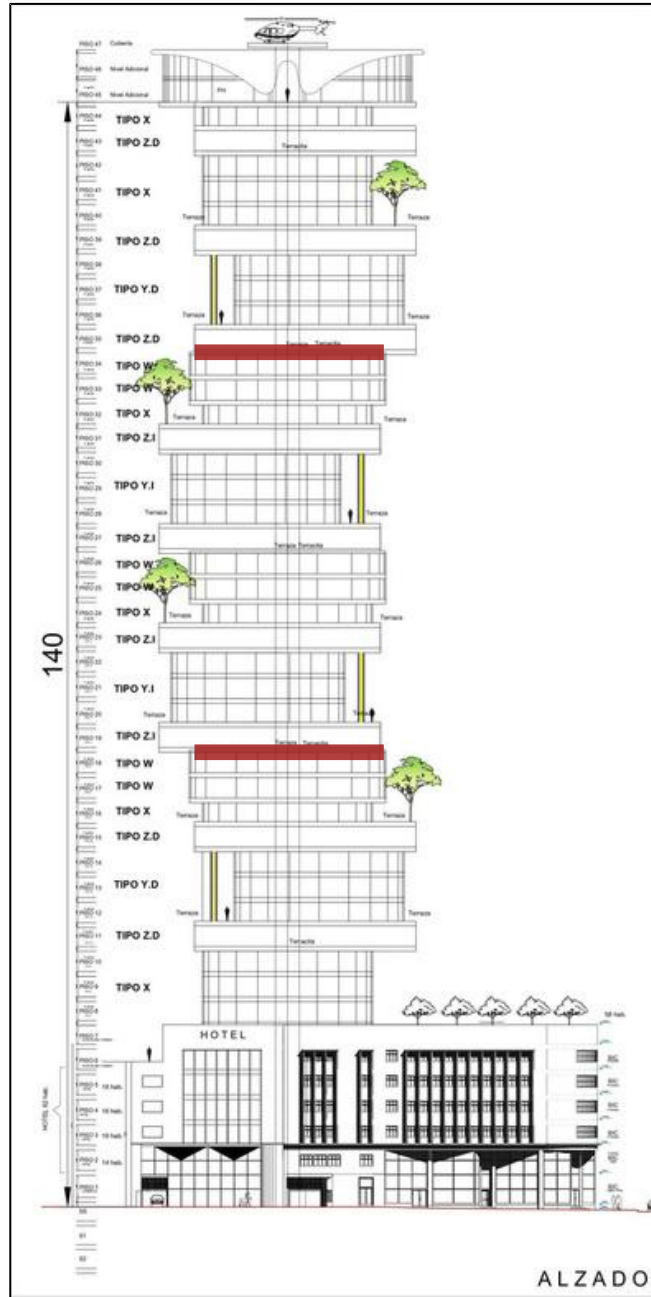


# TIPOS CON TERRAZA



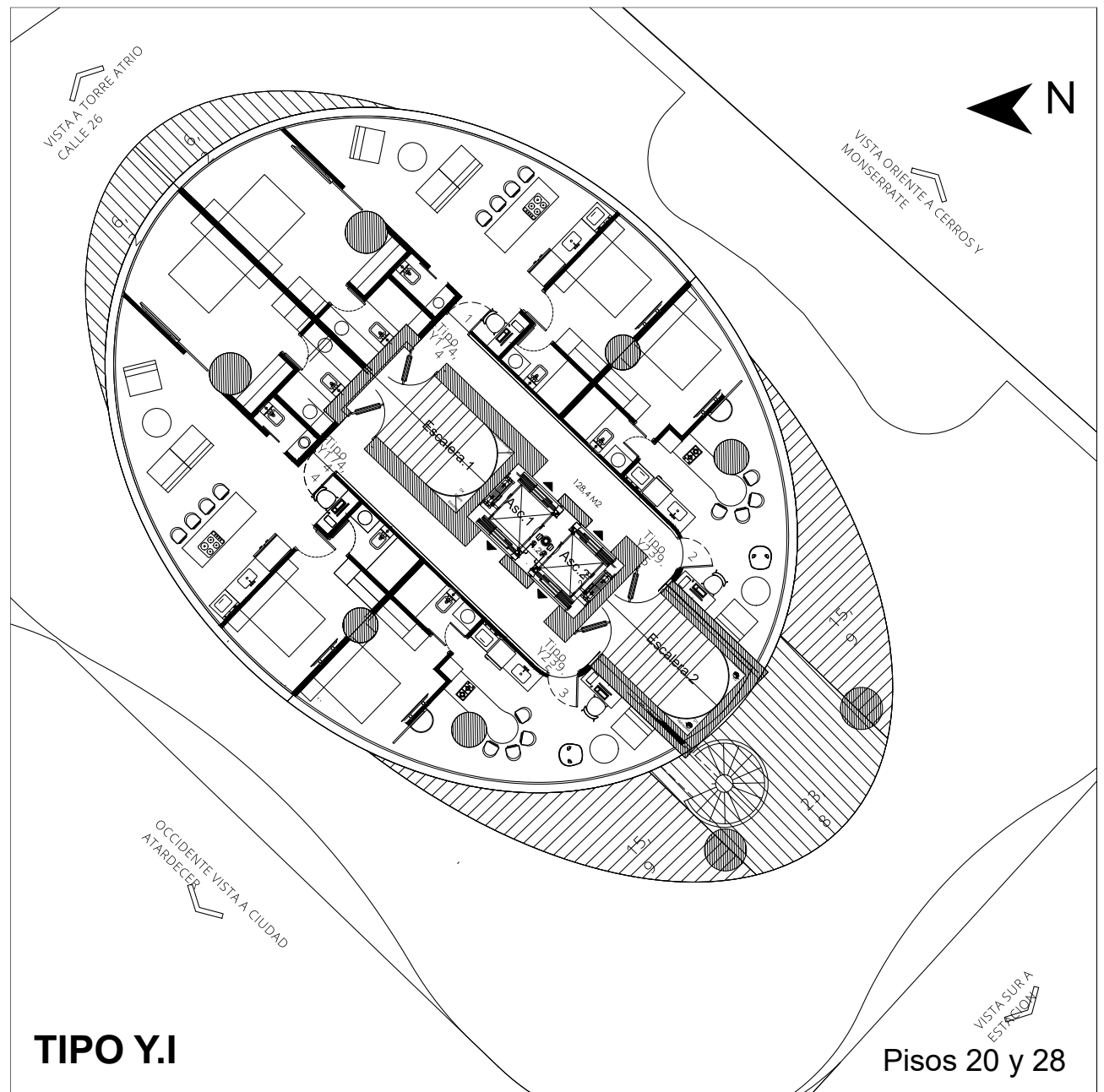
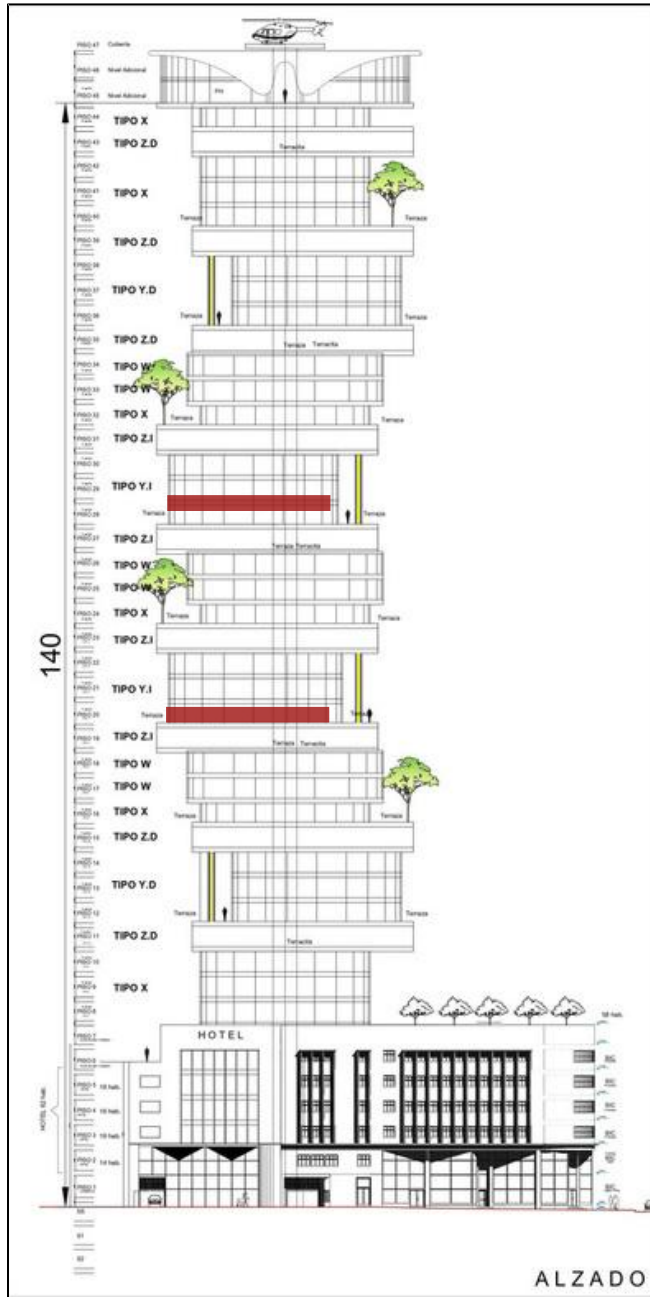
# PLANTA TIPO W

## Apartamentos con terrazas

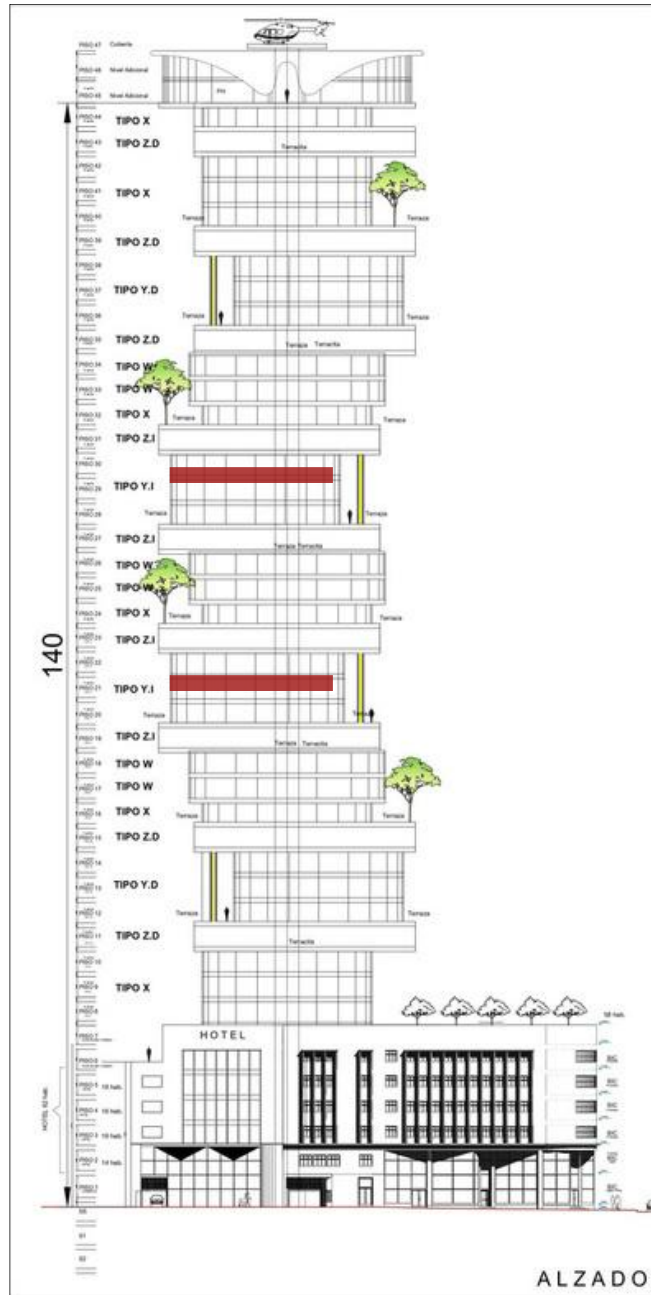


# PLANTA TIPO Y-I

## Apartamentos con terrazas



# PLANTA TIPO Y-I

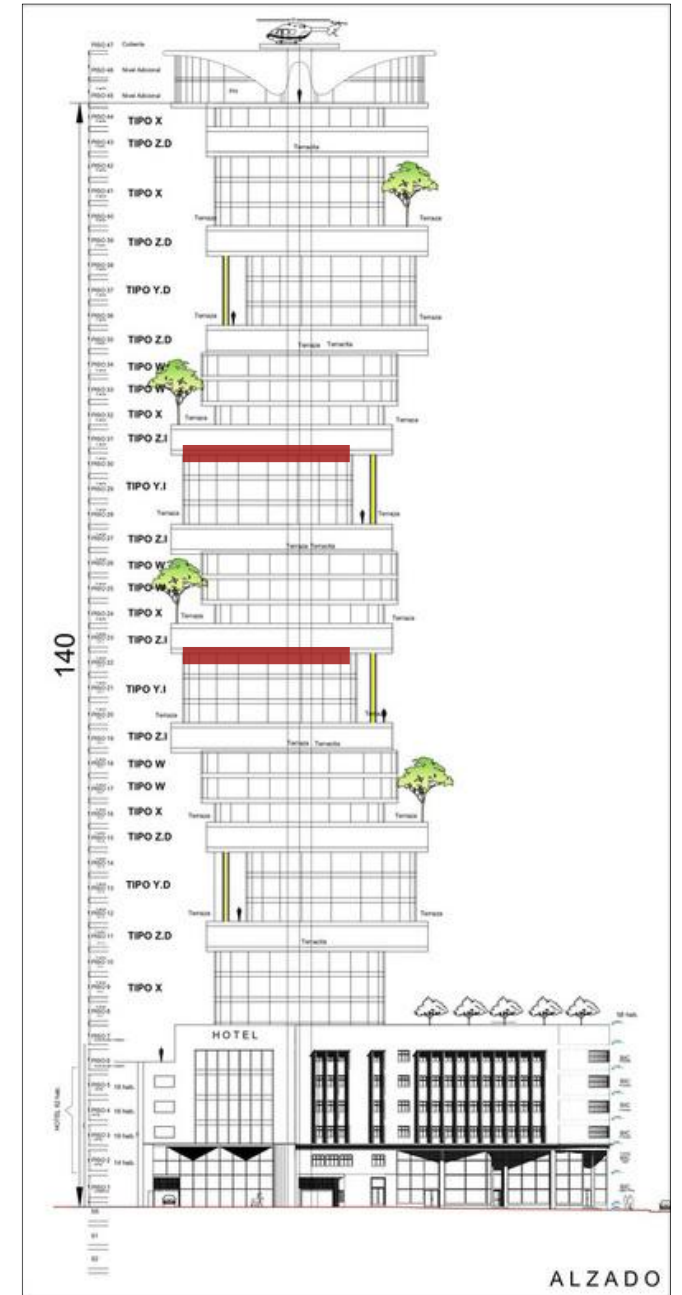


SALA – COCINA APARTAMENTO  
TIPO Y-1

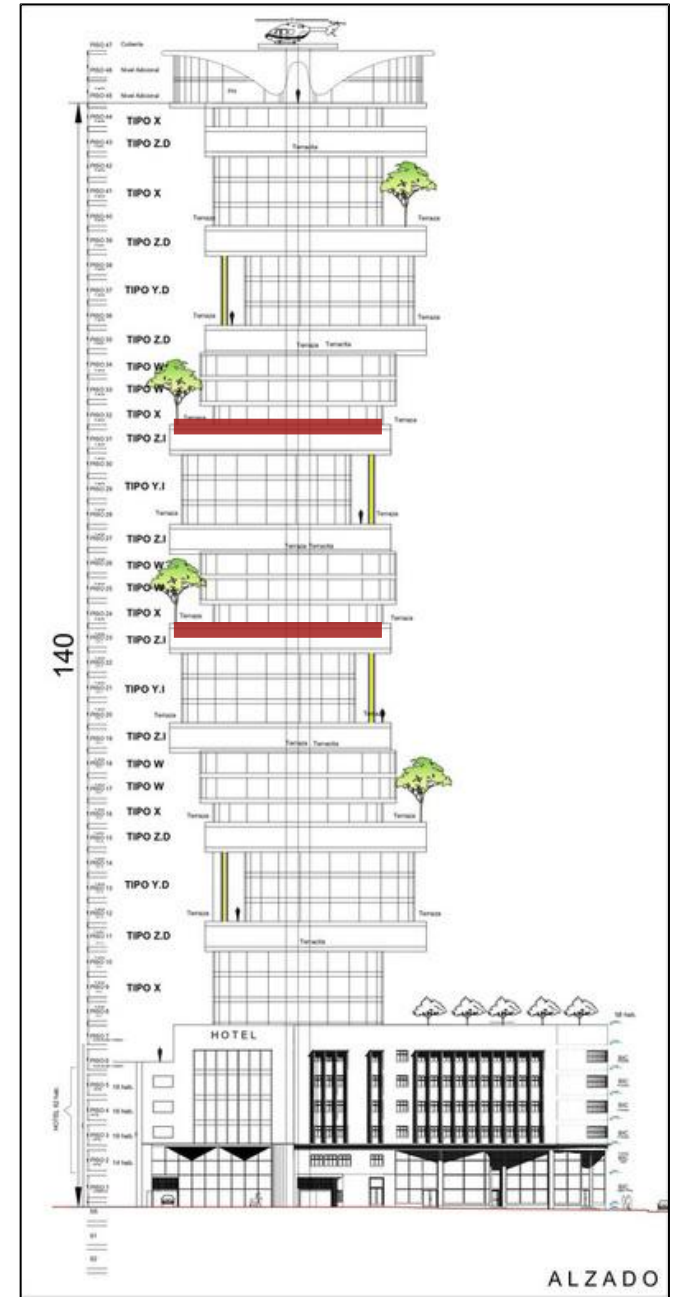


*“Las siguientes imágenes son renders ilustrativos del proyecto. Los acabados o espacios finales pueden variar parcialmente con dichas imágenes.”*

# PLANTA TIPO Y-I



# PLANTA TIPO Z-I

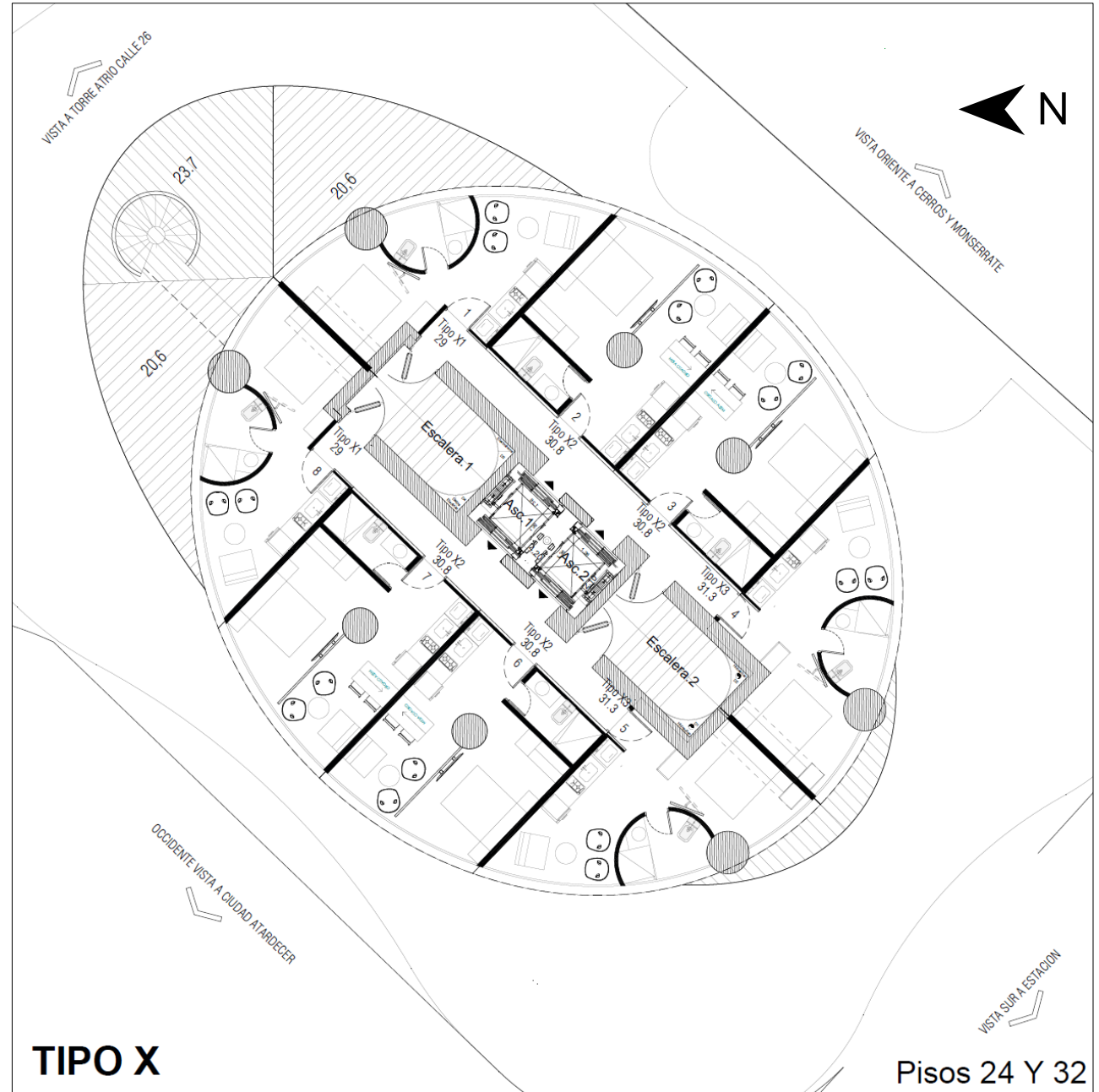
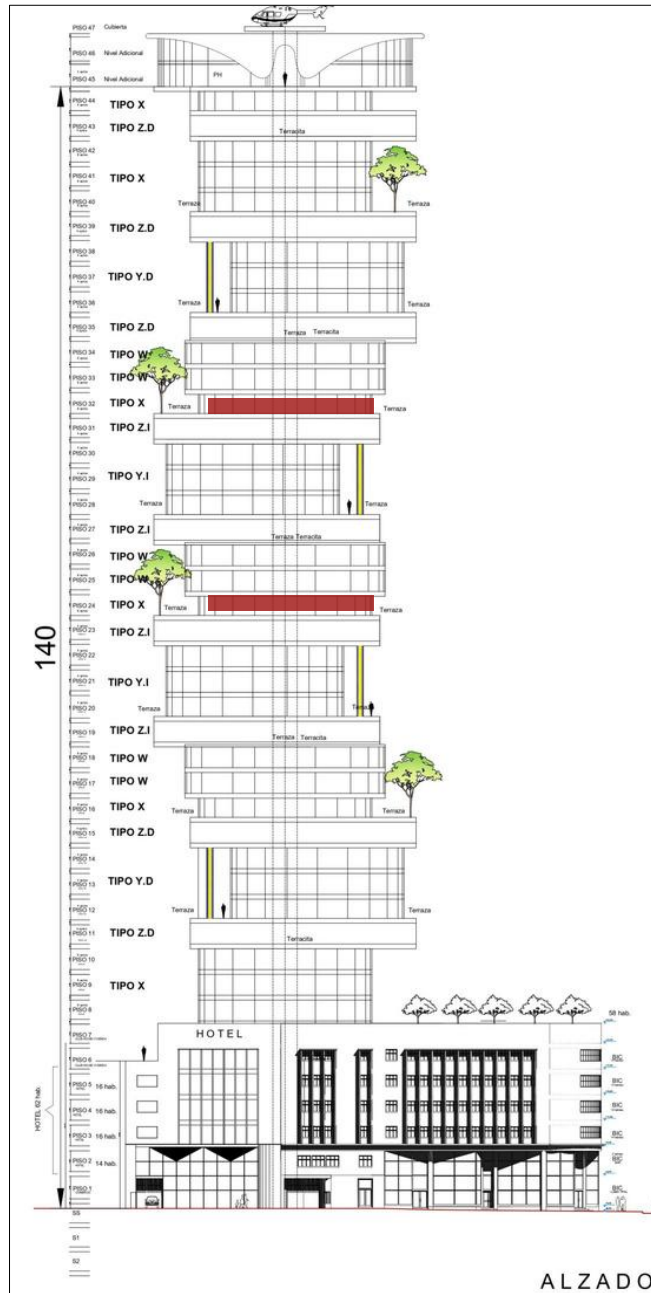




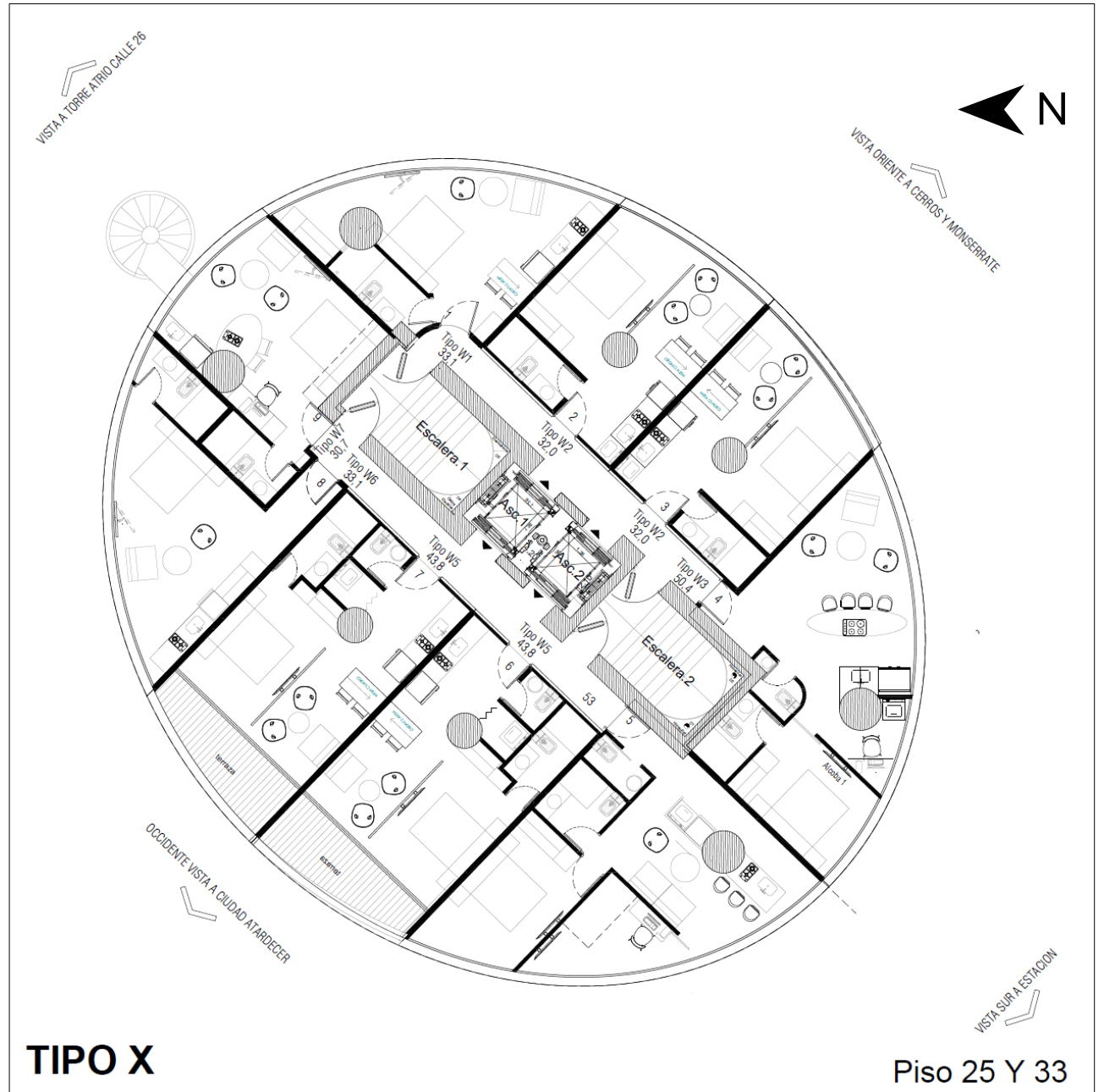
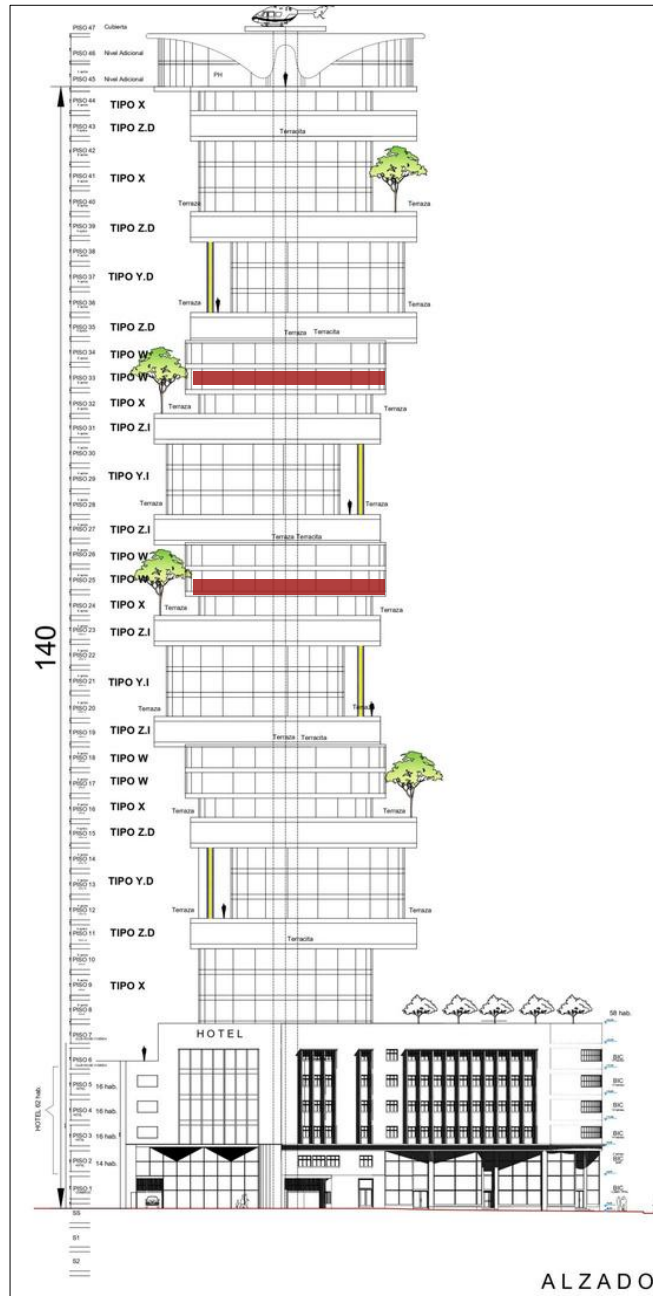
BAÑOS

# PLANTA NIVEL X

## Apartamentos con terrazas



# PLANTA NIVEL X

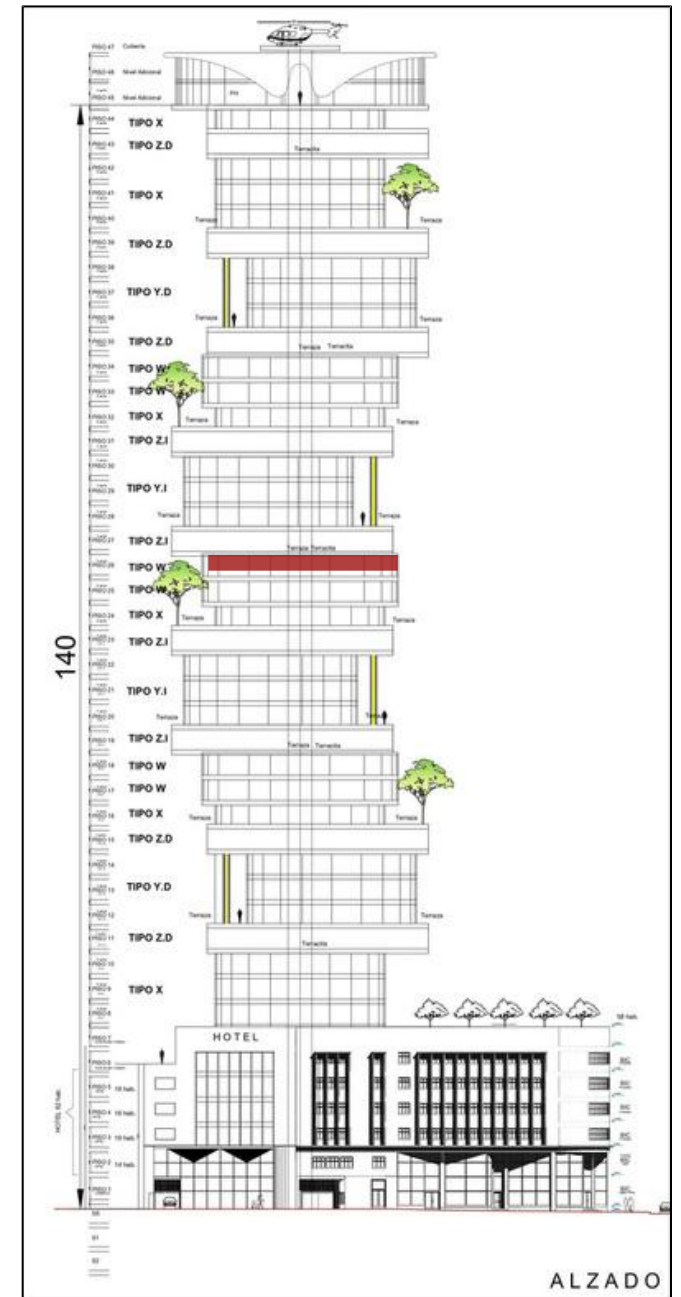




BAÑOS

# PLANTA TIPO W

## Apartamentos con terrazas



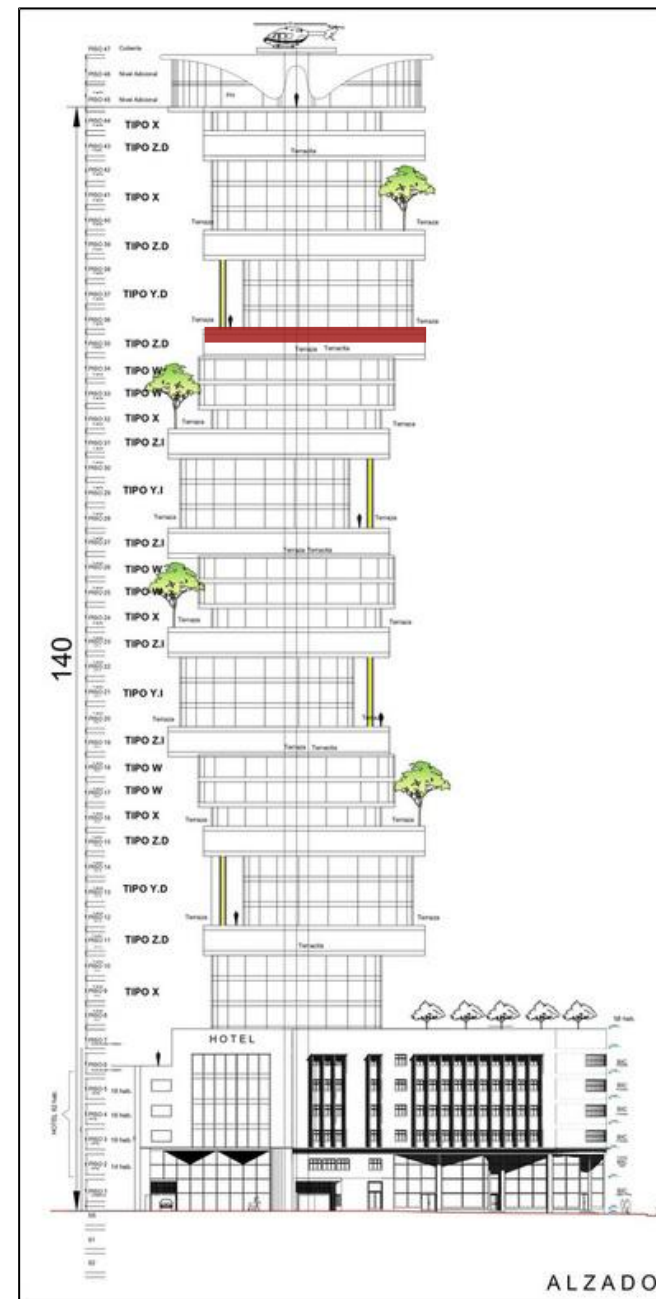
SALA – COCINA APARTAMENTO  
TIPO Y-1



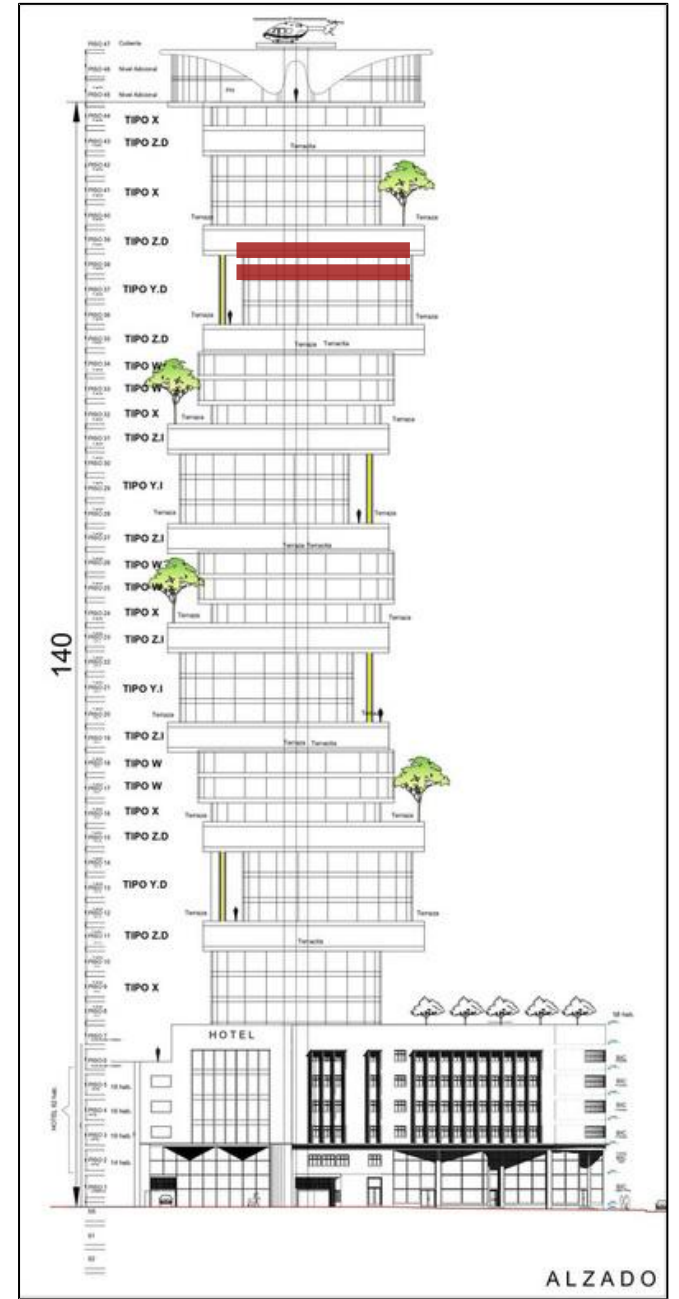
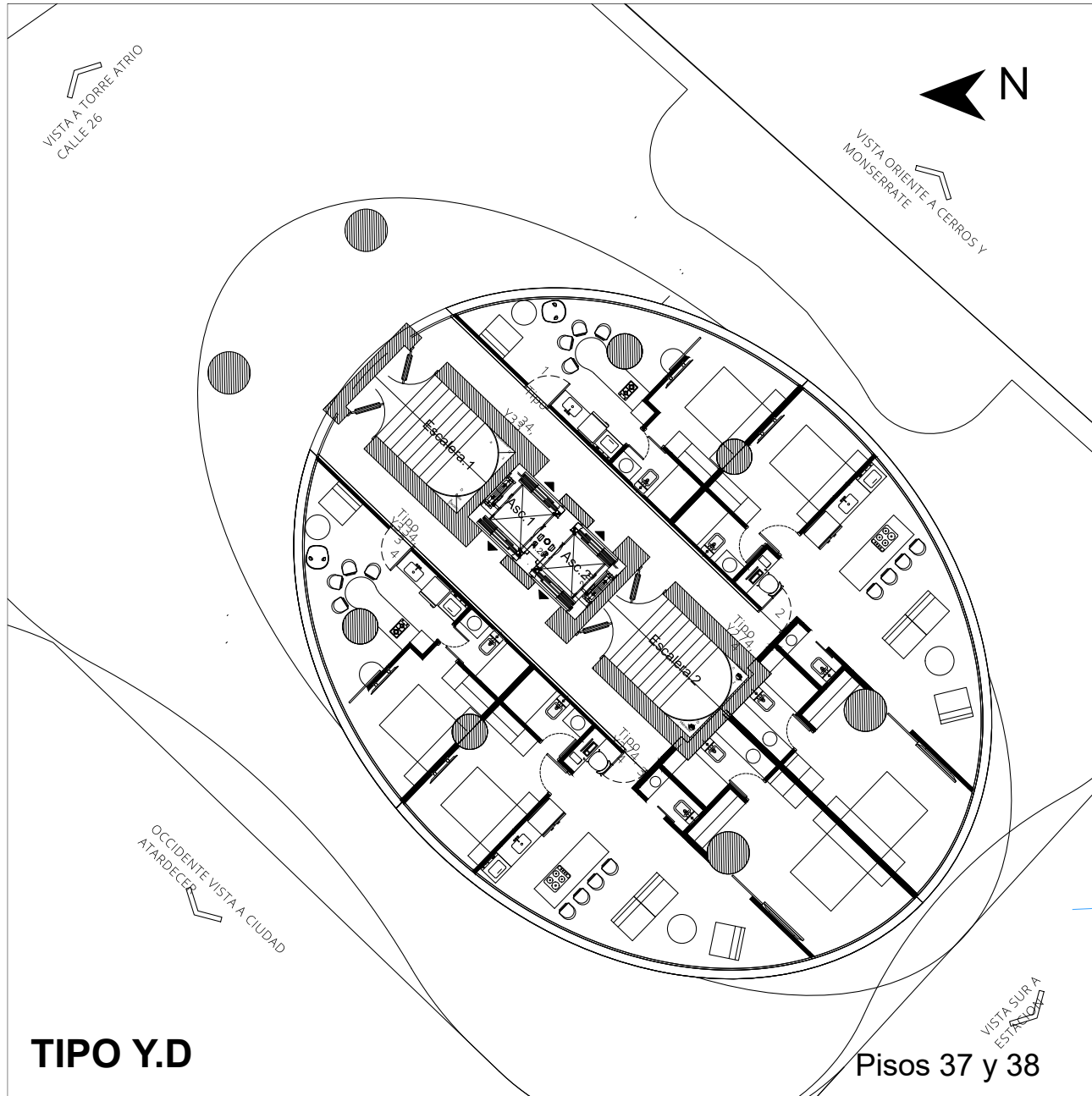
*“Las siguientes imágenes son renders ilustrativos del proyecto. Los acabados o espacios finales pueden variar parcialmente con dichas imágenes.”*

# PLANTAS TIPO Z-D

## Apartamentos con terrazas



# PLANTA TIPO Y-D



RENDER INTERIOR APTO  
VISTA APTO TIPO Y2



*“Las siguientes imágenes son renders ilustrativos del proyecto. Los acabados o espacios finales pueden variar parcialmente con dichas imágenes.”*

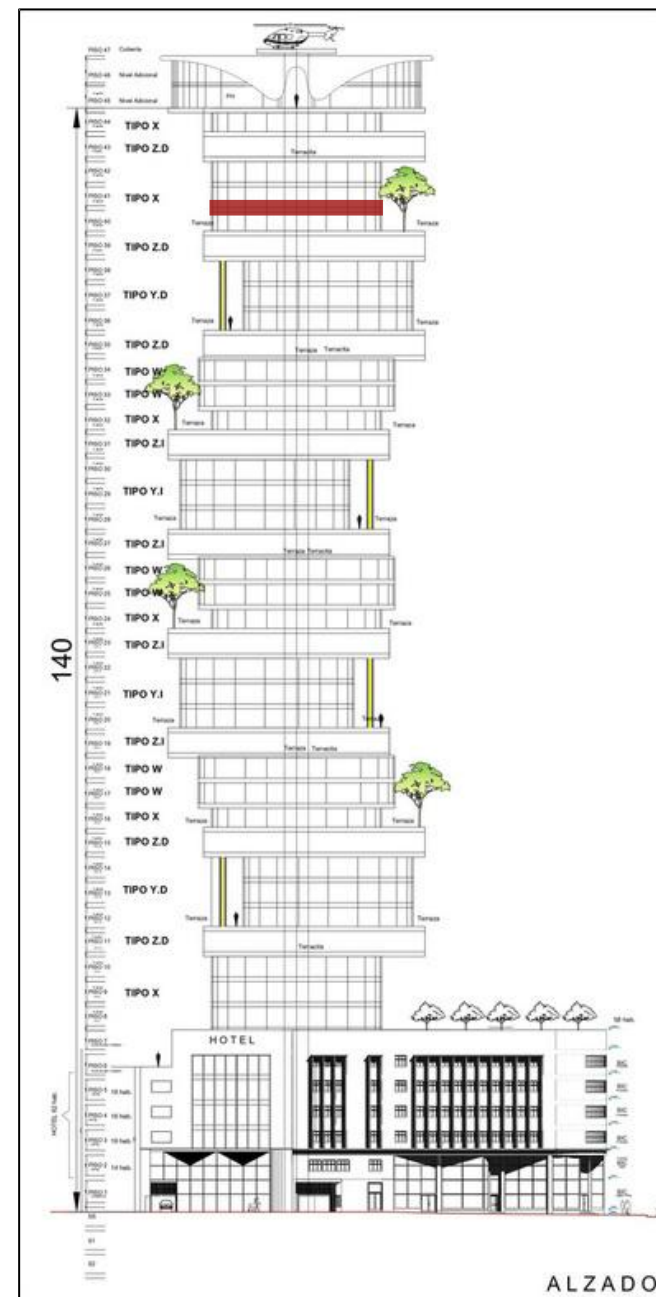


*“Las siguientes imágenes son renders ilustrativos del proyecto. Los acabados o espacios finales pueden variar parcialmente con dichas imágenes.”*

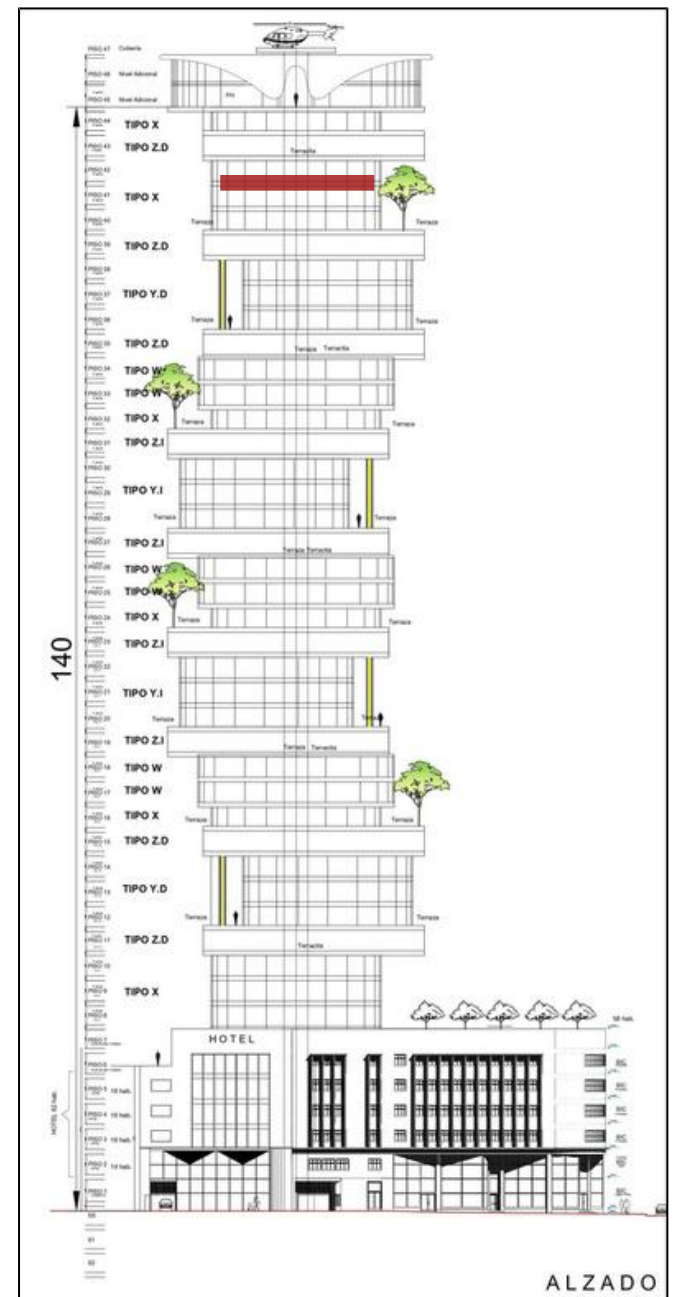
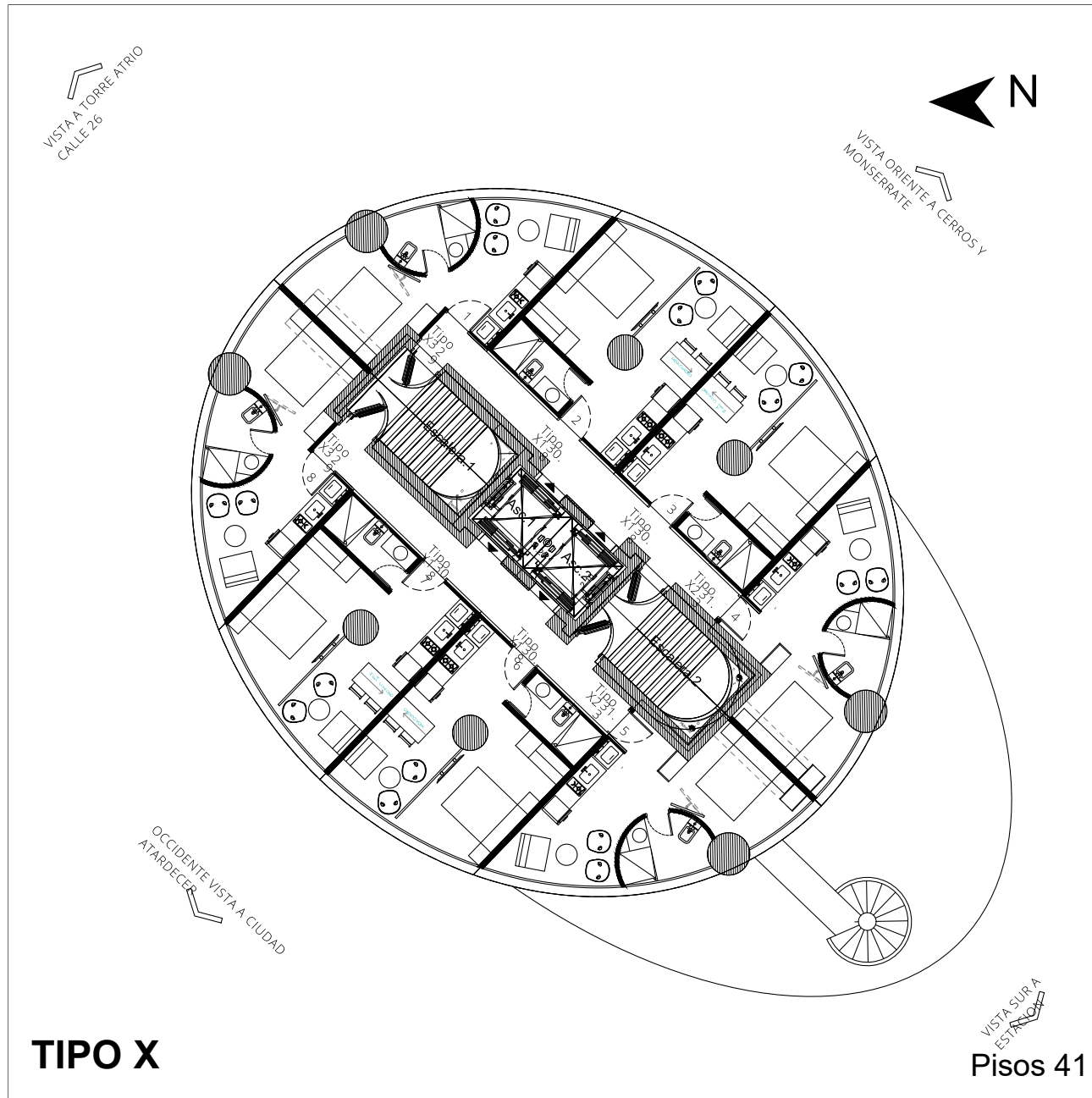
RENDER INTERIOR APTO  
VISTA APTO TIPO Y2

# PLANTA TIPO X

## Apartamentos con terrazas

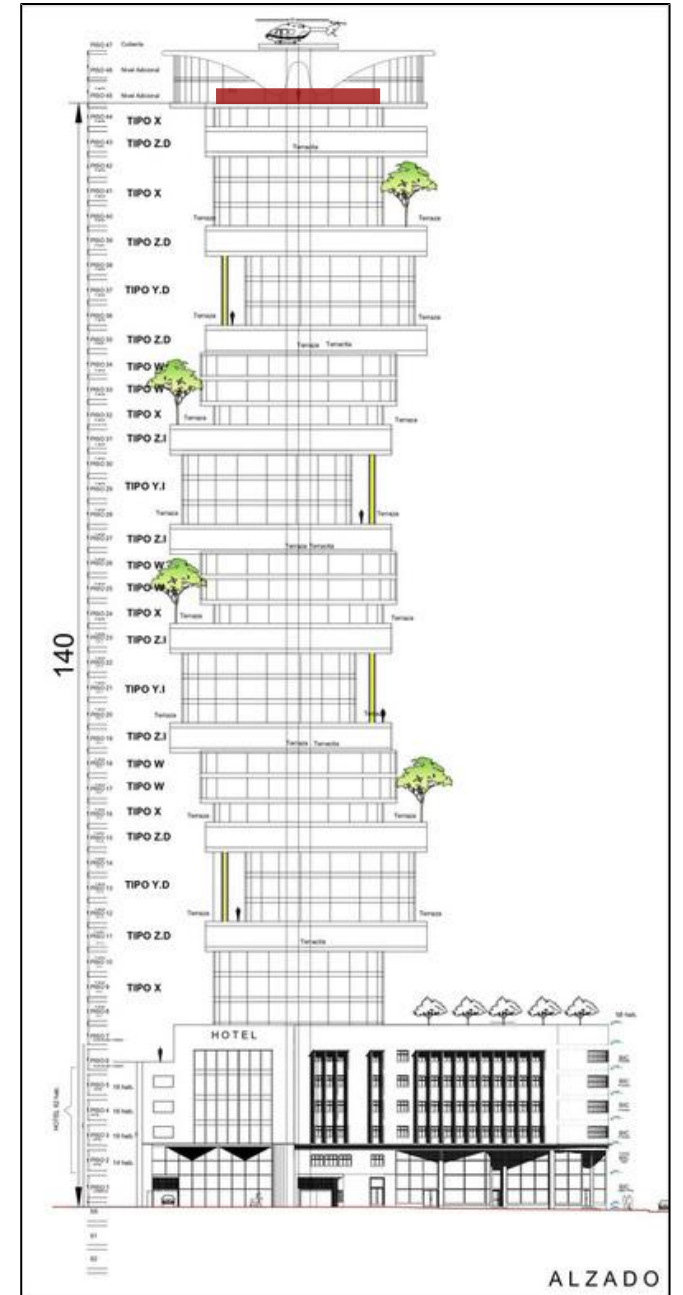
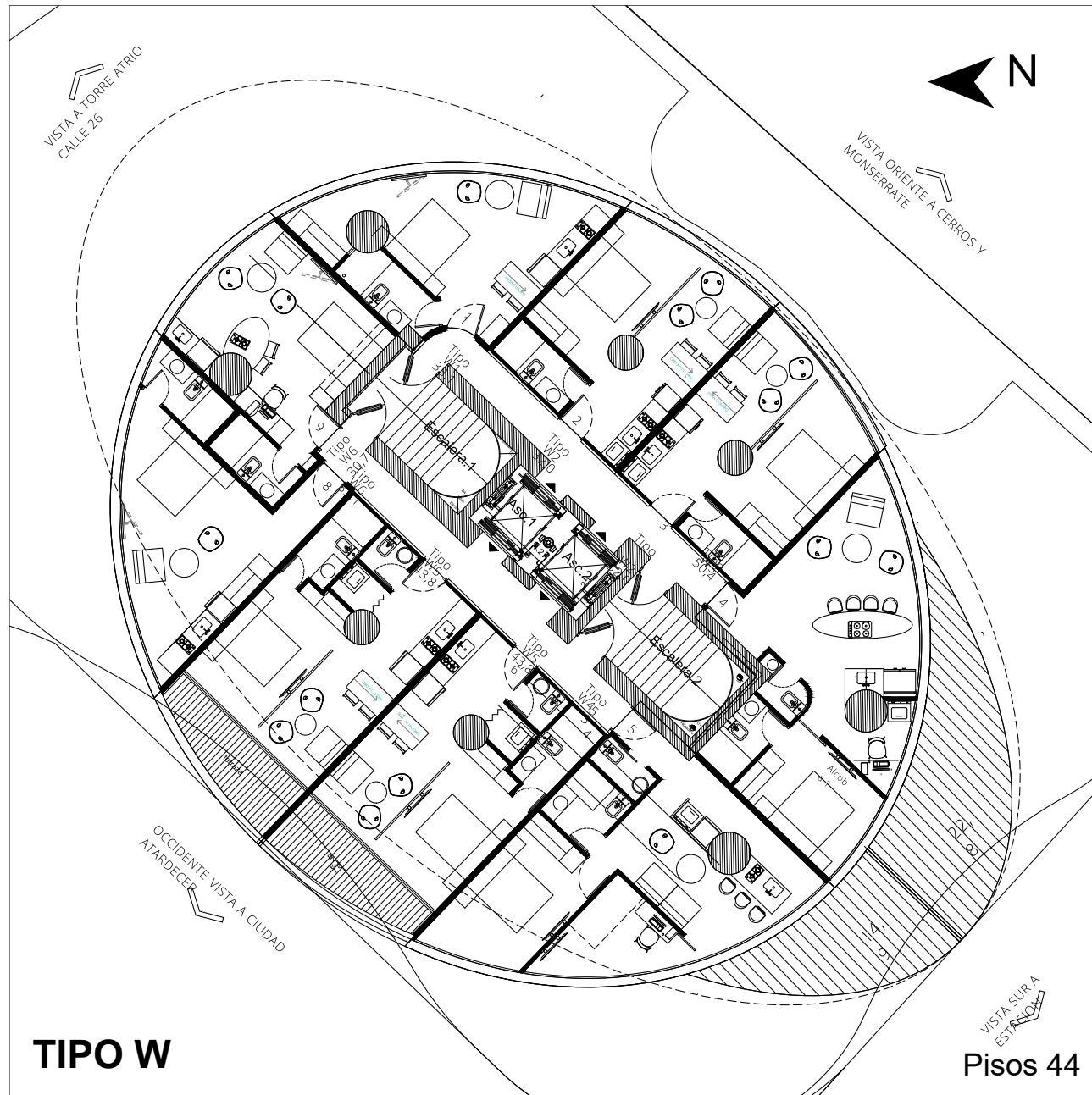


# PLANTA TIPO X

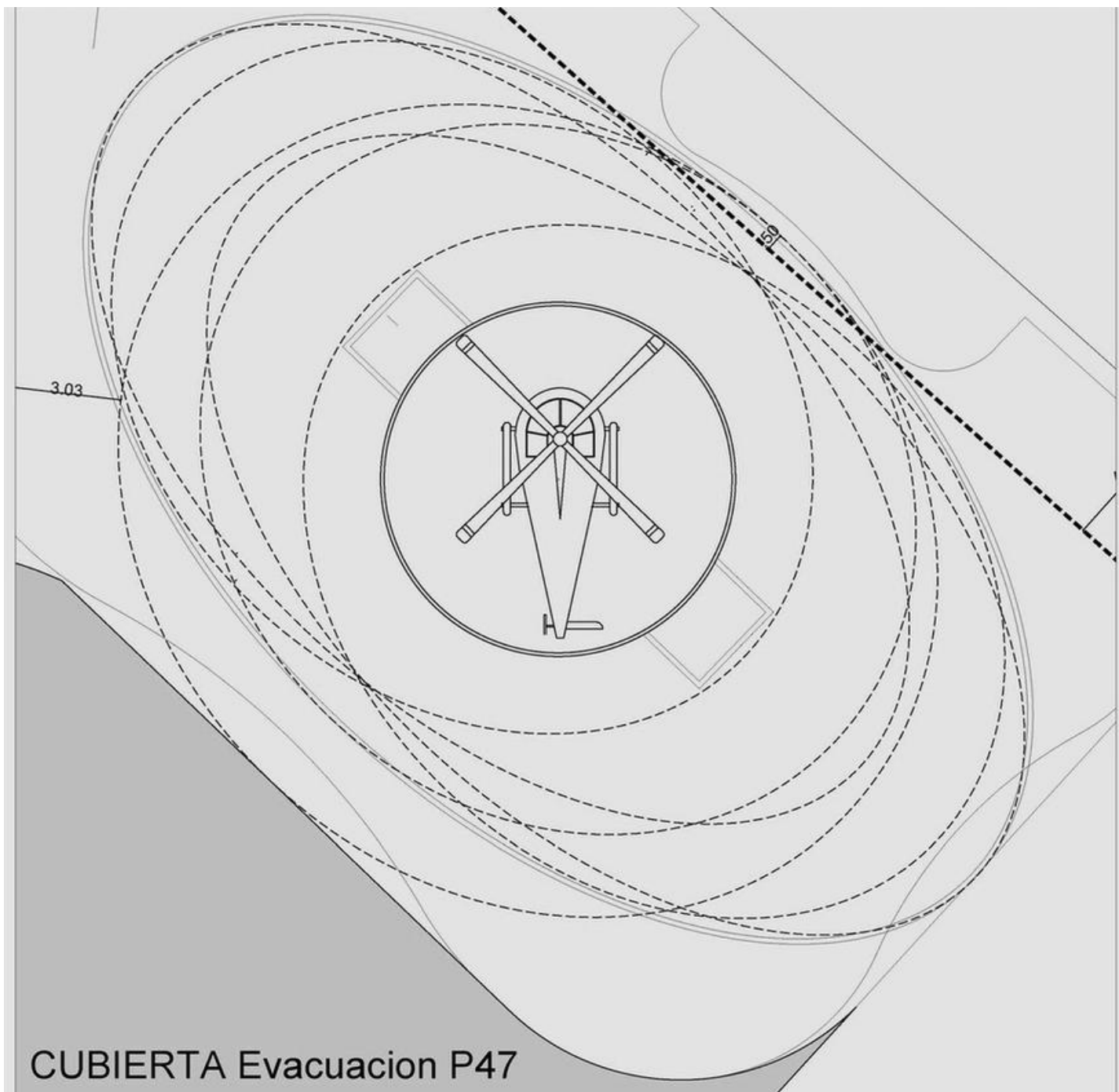


# PLANTA TIPO W

## Apartamentos con terrazas



# HELIPUERTO







# SUPERSONIK


## NUESTRO EQUIPO TECNICO

<b>ARQUITECTURA</b> didier rincon s. ARQUITECTOS	<b>CONSTRUCTOR PENTA</b>	
	<b>DISEÑO ESTRUCTURAL CNI INGENIEROS</b>	
	<b>DISEÑO ELÉCTRICO JULIO CESAR GARCIA</b>	
	<b>DISEÑO HIDRÁULICO CASTRO URIBE</b>	
<b>INTERIORISMO</b> didier rincon s. + gabriela behlok s. ARQUITECTOS	<b>ESTUDIO DE SUELOS ALFONSO URIBE</b>	
	<b>FIDUCIA ACCIÓN FIDUCIARIA</b>	
	<b>GERENCIA PEDRO MELENDEZ</b>	

## VENTAS SONIC SALES

Estructuración LE BATIMENT INVESTMENTS

Constructora PENTA INGENIEROS by SRC

An architectural rendering of a modern building complex. The central focus is a tall, cylindrical tower with a spiral design, featuring multiple levels of glass balconies and a green roof. The base of the tower is a large, rectangular building with a grid-like facade. The scene is set in an urban environment with other buildings and a street with cars and pedestrians. The sky is overcast with clouds.

CONTACTO: + 57 (310) 8009962  
MAIL: INFO@SUPERSONIK.COM.CO  
WWW.SUPERSONIK.COM.CO